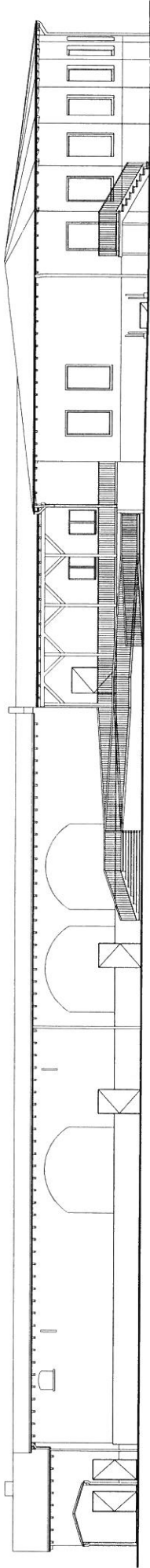


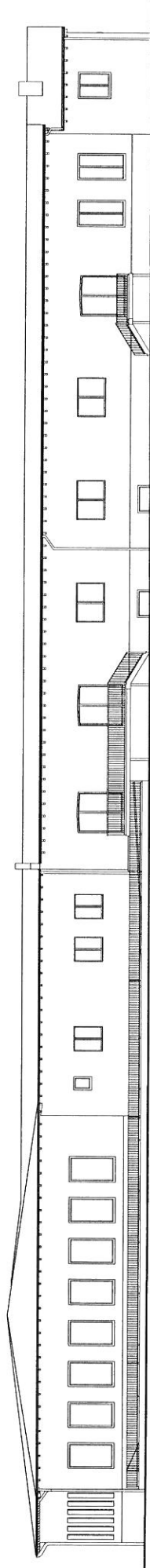




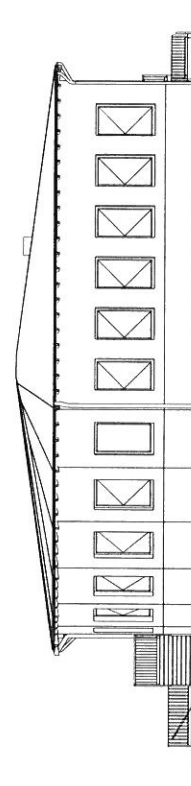
Ansicht aus Ost



Ansicht aus West



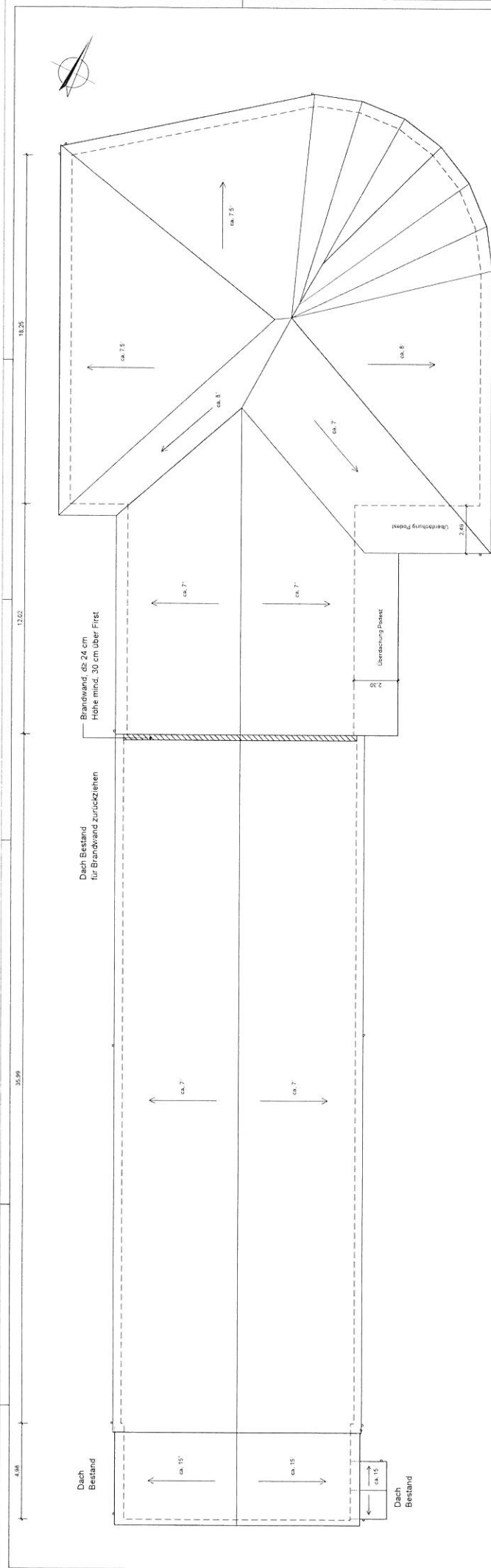
Ansicht aus Nord



Diese Zeichnung ist urheberrechtlich geschützt.  
 Ohne schriftliche Genehmigung darf sie in keiner Form  
 reproduziert, kopiert, weitergegeben, veröffentlicht,  
 verbreitet oder in sonstiger Weise öffentlich  
 Gebrauch wird zur- und strafrechtlich verfügt.  
 (Paragraph 106 Urhebergesetz)



INDEX	ÄNDERUNG	DATUM	GEZEICHNET
BAUHERR	PLANNER		
Stadt Beeskow Berliner Straße 30 15848 Beeskow Tel.: 03396521491 Fax: 03396524863	Ingenieur- und Sachverständigenbüro Melnik GbR 15848 Beeskow Tel.: 03396521491 Fax: 03396524863		
UNTERSCHRIFT BAUHERR	UNTERSCHRIFT PLANNER		
VORSHABEN	AWO Kinder- und Jugend Erlebnishof - Speisesaal Lubbener Chaussee, 15848 Beeskow Nutzungsänderung und Erweiterung Freizeithaus		
BENENNUNG	ANSICHTEN		
PLANUNGSPHASE	Entwurf 4		
DATUM	GEZEICHNET	MAßSTAB	BLATTFORMAT
08.11.2018	Runge	1 : 100	0,84 x 0,42
			PLANNUMMER
			4



Dach neu  
Blumendach  
Dachüberstand ca. 60 cm



Diese Zeichnung ist urheberrechtlich geschützt.  
Ohne unsere Zustimmung darf sie in keiner Form  
vervielfältigt, kopiert, verbreitet, weitergegeben,  
verändert oder Dritten zugänglich gemacht werden.  
Merkmal: Urheberrechtlich geschützt.  
(Paragraf 106 Urheberrechtsgesetz)

INDEX	ÄNDERUNG	DATUM	GEZEICHNET
BAUHERR	PLANNER		
Stadt Beeskow Karl-Liebknecht-Strasse 20 15948 Beeskow	Ingemeier- und Sachverständigenbüro Meibole GBR Karl-Liebknecht-Strasse 20 15948 Beeskow Tel.: 0336621481 Fax: 0336624863		
UNTERSCHRIEBT	UNTERSCHRIEBT		
VORHABEN	AWO Kinder- und Jugend Erlebnishof - Speisesaal Lübberser Chaussee, 15948 Beeskow		
BENENNUNG	Nutzungsänderung und Erweiterung Freizeithaus Dachaufsicht		
PLANUNGSPHASE	Entwurf 4		
DATUM	GEZEICHNET	MAßSTAB	BLATTFORMAT
08.11.2018	Runge	1 : 100	0,84 x 0,42
			PLANNUMMER
			3

