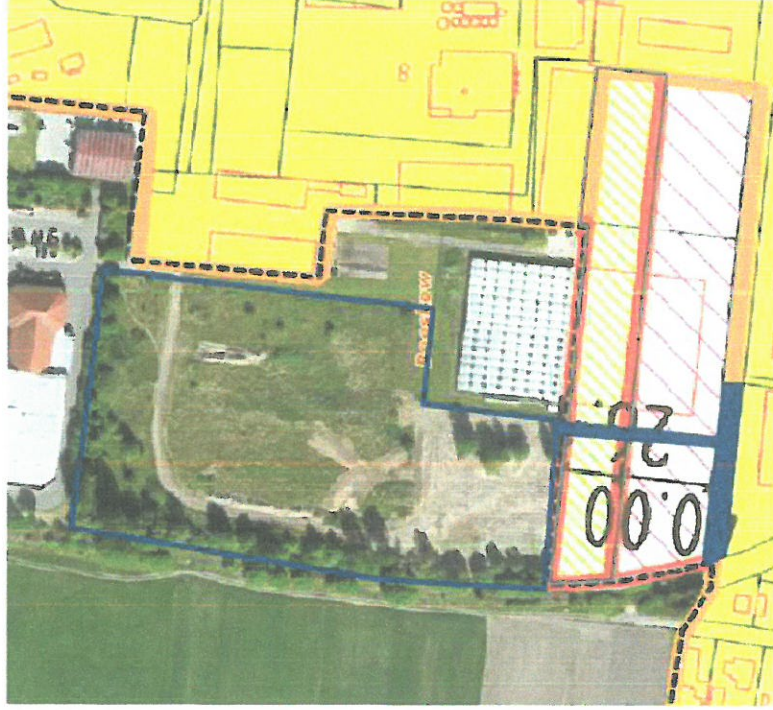


Aufstellung des vorhabenbezogenen Bebauungsplanes Nr. M 12 „Alte Gärtnerei

Einleitung Vorhabenbezogener Bebauungsplan
BSK zwischen Kurzer Weg – ehemalige Molkerei - EKZ



Geplante Nutzungen:

- Photovoltaik Freiflächenanlage und auf Garagen
- Lagerhalle für Waldholzhackschnitzel
- Heizhaus/ Wärmeerzeugung für die Verfeuerung Waldholzhackschnitzel zur Versorgung der umliegenden Objekte
- Abschirmung zur geplanten Wohnbebauung