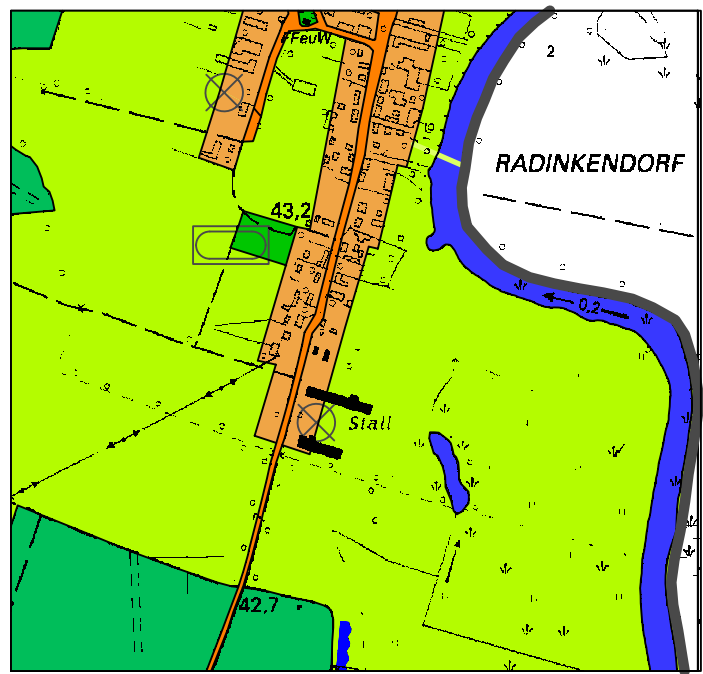
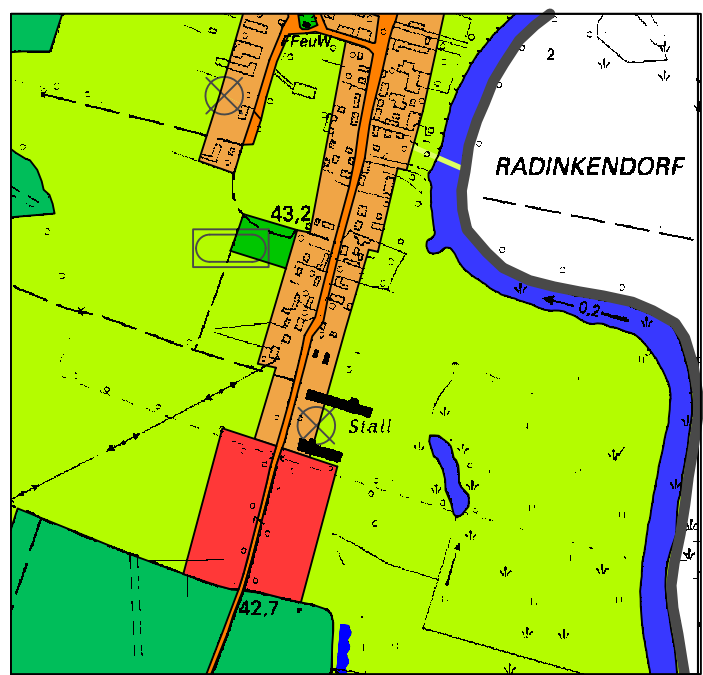


Abgrenzung des Änderungsbereiches



Flächennutzungsplan, rechtskräftig vor der 64. Änderung  
entschl. Änderungen  
Die letzte Änderung (Nr. 63) ist am 18.01.2017 in Kraft getreten.



Flächennutzungsplan 64. Änderung

**Planzeichen** nach Planzeichenverordnung vom 18. Dez. 1996

**Bauflächen (gem. Par. 5 (2) Nr.1 BauGB)**

- Wohnbaufläche
- Gemischte Baufläche
- Gewerbliche Baufläche
- Sonderbaufläche
- Sondergebiet "Bund"

**Gemeinbedarfsflächen (gem. Par. 5 (2) Nr.2 BauGB)**

- Fläche für Einrichtungen des Gemeinbedarfes
- Öffentliche Verwaltungen
- Sozialen Zwecken dienende Gebäude und Einrichtungen
- Kulturellen Zwecken dienende Gebäude und Einrichtungen
- Sportlichen Zwecken dienende Gebäude und Einrichtungen
- Kirchen und kirchlichen Zwecken dienende Gebäude und Einrichtungen
- Gesundheitlichen Zwecken dienende Gebäude und Einrichtungen
- Schule
- Feuerwehr
- Post

**Flächen für den überörtlichen Verkehr (gem. Par. 5 (2) Nr.3 BauGB)**

- örtliche und überörtliche Hauptverkehrsstraße
- Verkehrsfläche besonderer Zweckbestimmung
- Fläche für ruhenden Verkehr
- Bahnanlagen

**Flächen für Versorgungsanlagen (gem. Par. 5 (2) Nr.4 BauGB)**

- Flächen für Ver- und Entsorgungsanlagen
- Abwasser
- Wasser
- Elektrizität
- Abfall
- Standort Windkraftanlagen

**Grünflächen (gem. Par. 5 (2) Nr.5 BauGB)**

- Grünfläche
- Park
- Dauerkleingärten
- Friedhof
- Badeplatz, Freibad
- Sportplatz

**Wasserflächen (gem. Par. 5 (2) Nr.7 u. (4) BauGB)**

- Wasserfläche
- Überschwemmungsgebiet
- Flächen mit wasserrechtlichen Festsetzungen
- Trinkwasserschutzzone II
- Trinkwasserschutzzone IIIa
- Trinkwasserschutzzone IIIb

**Flächen für die Landwirtschaft und Wald (gem. Par. 5 (2) Nr.9 u. (4) BauGB)**

- Flächen für die Landwirtschaft
- Waldfläche

**Flächen für Maßnahmen zum Schutz, zur Pflege u. zur Entwicklung von Natur und Landschaft (gem. Par. 5 (2) Nr.10 BauGB)**

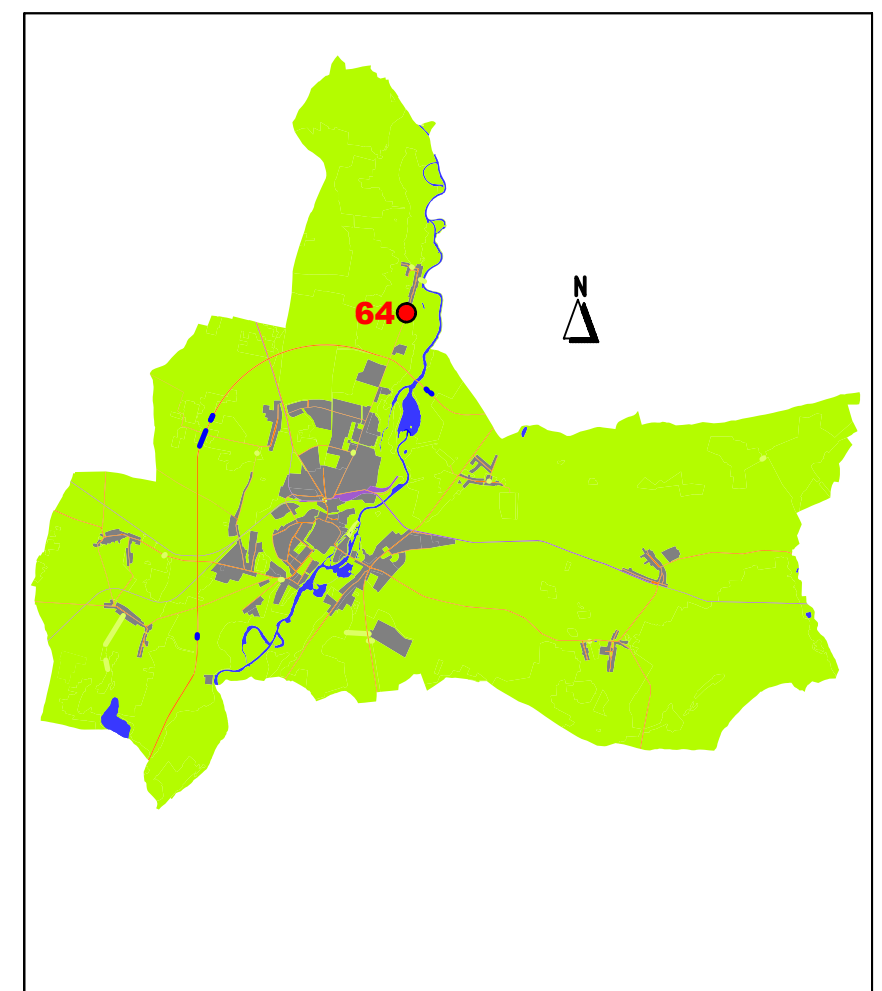
- Umgrenzung von Flächen für Maßnahmen zum Schutz, zur Pflege und zur Entwicklung von Natur und Landschaft
- Umgrenzung von Schutzgebieten im Sinne des Naturschutzrechts
- Landschaftsschutzgebiet

**Sonstige Planzeichen**

- Plangebietsgrenze

**Nachrichtliche Übernahme von Planungen u. sonstigen Nutzungsregelungen (gem. Par. 5 (4) BauGB)**

- Flächen für Abgrabungen oder die Gewinnung von Bodenschätzen
- Altlasten/Altlastverdachtsflächen



Lage der Änderung im Stadtgebiet

**Verfahrensvermerke**

**BESCHLÜSSE:**

1. Aufgestellt aufgrund des Aufstellungsbeschlusses der Stadtverordnetenversammlung vom 13.12.2016  
Die ortsübliche Bekanntmachung des Aufstellungsbeschlusses ist durch Veröffentlichung am 18.01.2017 im Amtsblatt erfolgt.

2. Die Stadtverordnetenversammlung hat die vorgebrachten Anregungen der Bürger sowie die Stellungnahmen der Träger öffentlicher Belange am ..... geprüft.  
Das Ergebnis ist mitgeteilt worden.

3. Der Flächennutzungsplan, bestehend aus Planzeichnung und Begründung (§ 5 (5) BauGB), wurde am ..... von der Stadtverordnetenversammlung beschlossen.

Beeskow, den .....

Bürgermeister Frank Steffen

Die für die Raumordnung und Landesplanung zuständige Stelle ist gemäß Artikel 12 (1) Landesplanungsvertrag beteiligt worden.

Die frühzeitige Öffentlichkeitsbeteiligung nach § 3 (1) Satz 1 BauGB wurde vom ..... bis ..... durchgeführt.

Die von der Planung berührten Behörden/Träger öffentlicher Belange sind mit Schreiben vom ..... und ..... zur Abgabe einer Stellungnahme aufgefordert worden.

Der Entwurf des Flächennutzungsplanes, bestehend aus der Planzeichnung und der Begründung (§5 (5) BauGB), haben in der Zeit vom ..... bis ..... während der Dienstzeiten gemäß § 3 Abs. 2 und § 4 a BauGB öffentlich ausgelegen. Die öffentliche Auslegung ist mit dem Hinweis darauf, dass Stellungnahmen im Auslegungszeitraum abgegeben werden können und dass nicht fristgemäß abgegebene Stellungnahmen bei der Beschlussfassung unberücksichtigt bleiben können, im Amtsblatt für die Stadt Beeskow am ..... ortsüblich bekannt gemacht worden.

Beeskow, den .....

Bürgermeister Frank Steffen

Der Flächennutzungsplan, bestehend aus Planzeichnung und Begründung, wird hiermit ausgeteilt.

Beeskow, den .....

Bürgermeister Frank Steffen

Die Genehmigung des Flächennutzungsplanes, bestehend aus der Planzeichnung und Begründung (§ 5 (5) BauGB), wurde mit Verfügung der höheren Verwaltungsbehörde vom ..... Az: ..... - mit Nebenbestimmungen und Hinweisen - erteilt.

Beeskow, den .....

Höhere Verwaltungsbehörde

Die Erteilung der Genehmigung des Flächennutzungsplanes sowie die Stelle, bei welcher der Plan auf Dauer während der Dienststunden von jedermann eingesehen werden kann und über den Inhalt Auskunft zu erhalten ist, sind durch Veröffentlichung am ..... in ..... ortsüblich bekannt gemacht worden. In der Bekanntmachung ist auf die Geltendmachung der Verletzung von Verfahrens- und Formvorschriften und von Mängeln der Abwägung sowie auf die Rechtsfolgen hingewiesen worden.

Beeskow, den .....

Bürgermeister Frank Steffen

**Plangrundlage**

Topographische Karten (dgl.) Maßstab 1:10.000:  
3761 - SO Beeskow-Radinkendorf  
3761 - SW Groß Pletz  
3861 - SW Franz  
3861 - NO Beeskow O  
3861 - SO Friedland  
3861 - NW Beeskow

**Gesetzliche Grundlagen**

Baugesetzbuch in der Fassung der Bekanntmachung vom 3. November 2017 (BGBl. Teil I S. 3834)

Verordnung über die bauliche Nutzung der Grundstücke (Baunutzungsverordnung - BauNVO) in der Fassung der Bekanntmachung vom 21. November 2017 (BGBl. I S. 3766)

Verordnung über die Ausarbeitung der Beulepläne und die Darstellung des Planinhalts (Planzeichnung - PlanZV) vom 18. Dezember 1990, geändert durch Artikel 3 des Gesetzes vom 04. Mai 2017 (BGBl. I S. 1057)

Gesetz über Naturschutz und Landschaftspflege (Bundesnaturschutzgesetz - BNatSchG) in der Fassung vom 29. Juli 2009 (BGBl. Teil I S. 2542), zuletzt geändert durch Artikel 1 der Verordnung vom 16. September 2017 (BGBl. I S. 3434)

Brandenburgisches Ausführungsgesetz zum Bundesnaturschutzgesetz (Brandenburgisches Naturschutz-ausführungsgesetz - BbgNatSchAG) vom 21. Januar 2016 (GVBl. /S. Nr. 03, ber. (GVBl./16 Nr. 20)

Brandenburgische Bauordnung (BbgBO) in der Fassung vom 19. Mai 2016 (GVBl. I Nr. 14/ 2016)

Beeskow  
Flächennutzungsplan  
Änderung Nr. 64



Datum der Planerstellung  
März 2018

Maßstab  
1:1000

mit der Planerstellung beauftragt:  
**BEST PLAN**  
Planungs- und Ingenieurbüro GmbH

August-Bebel-Straße 58  
15517 Fürstenwalde  
Tel: 03361/ 57789  
Fax: 03361/ 710493

Endfassung