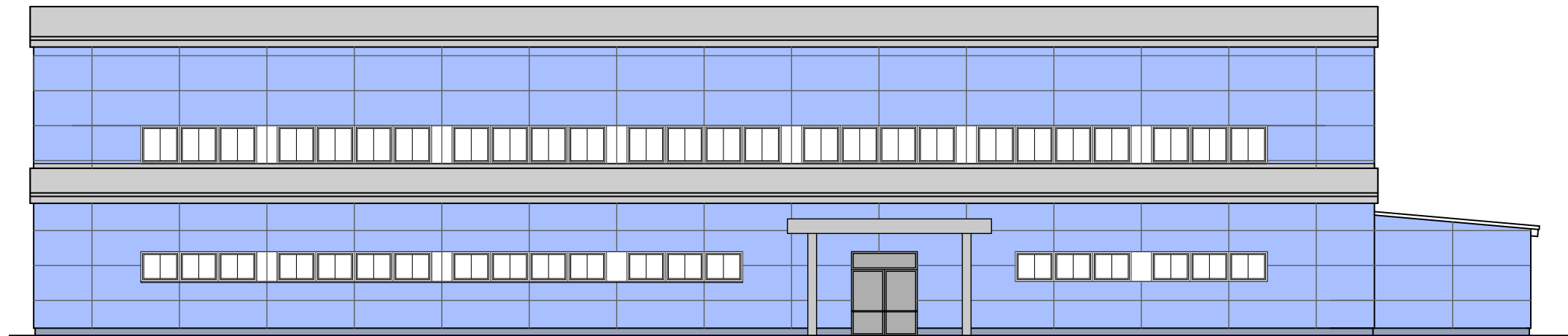
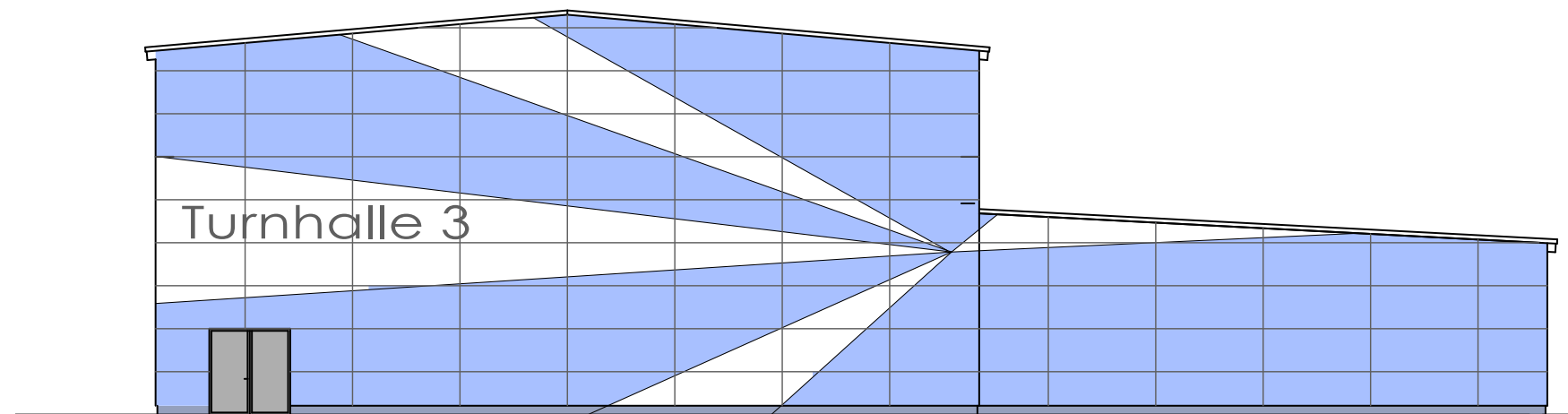


Standortanalyse Neubau Turnhalle 3, Sportplatz Beeskow

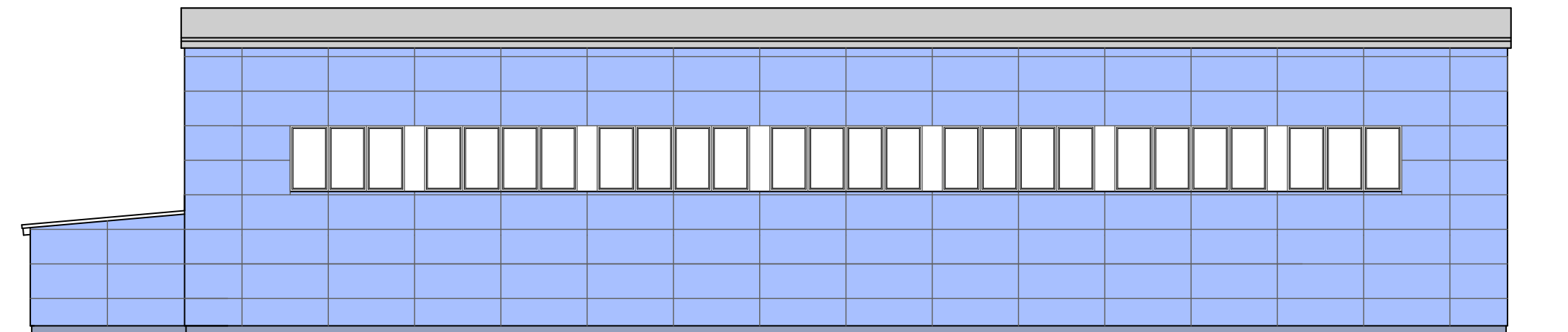
Planungsgemeinschaft Dierk Müller und Isabell Tillack



Süd



West



Nord



Standortanalyse Neubau Turnhalle 3, Sportplatz Beeskow

Planungsgemeinschaft Dierk Müller und Isabell Tillack

Visualisierung Standort 6

Standort 6

- Vorteile :**
- gute Zugänglichkeit für Schüler und Sportler
 - kurze Erschließungswege (Heizung, Abwasser, Trinkwasser, ...)
 - Standort ist unbefestigt
 - Brachland

Baugrund : - gut

Baurecht : - B-Plan

- Nachteile :**
- Neubau auf 2 Flurstücken
 - Baufeld (Feld für Schwimmhalle) würde um ca. 2/3 verkleinert --> spätere Baufeldnutzung ist zu überdenken (Baufeldlänge ca. 35m)
 - Kreuzung Schülerverkehr- Campinganreise --> Regelung der Verkehre erforderlich
 - keine klare Trennung zwischen Campingplatz- und Sportnutzung
 - Telekomleitung: Lage zum Neubau prüfen, evt. verlegen
 - Abfallbehälter Campingplatz muss verlegt werden
 - Volleyballplätze müssten verlegt werden
 - Abstand zum vorh. ASB-Gebäude ca. 15m

Wertung : - **möglich**

