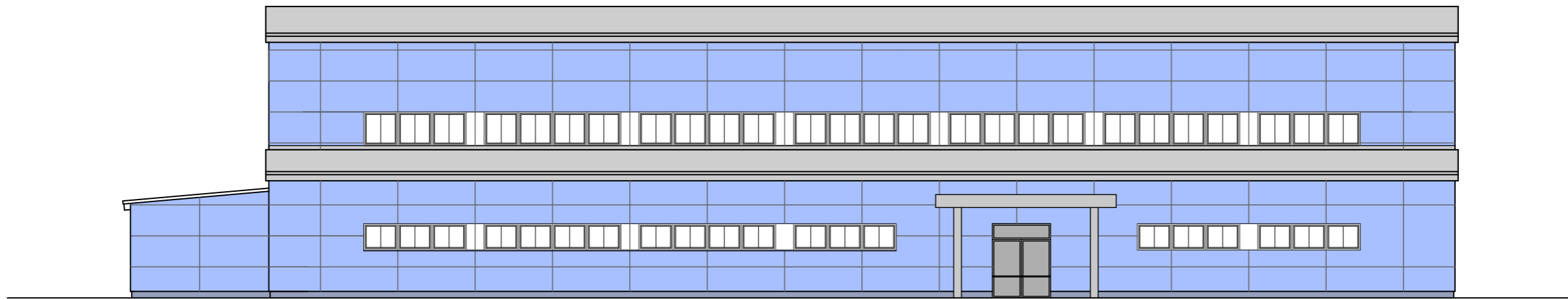
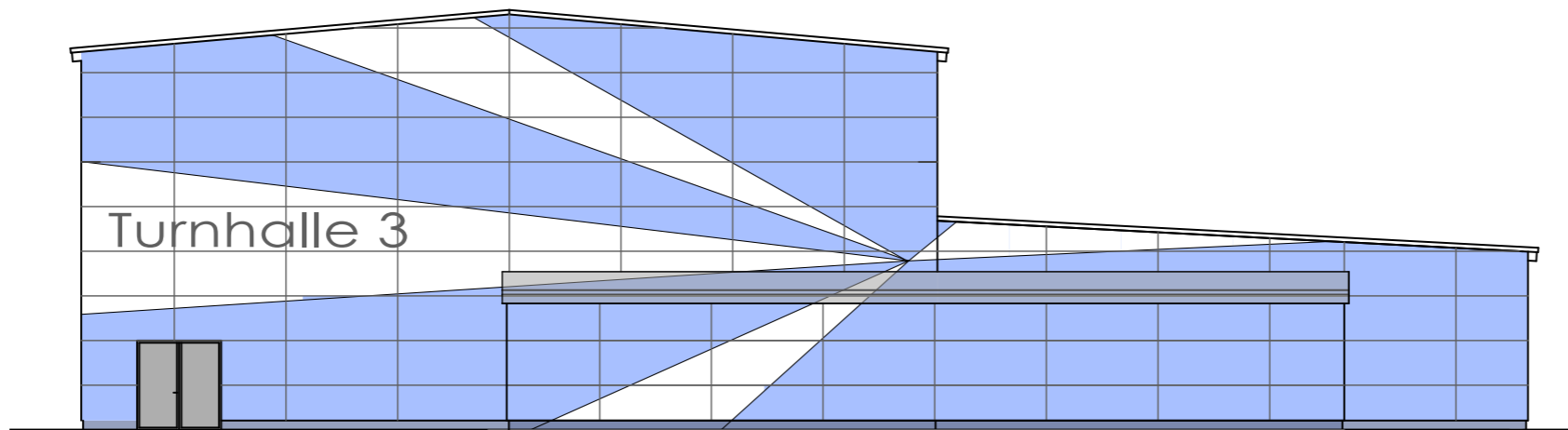


Standortanalyse Neubau Turnhalle 3, Sportplatz Beeskow

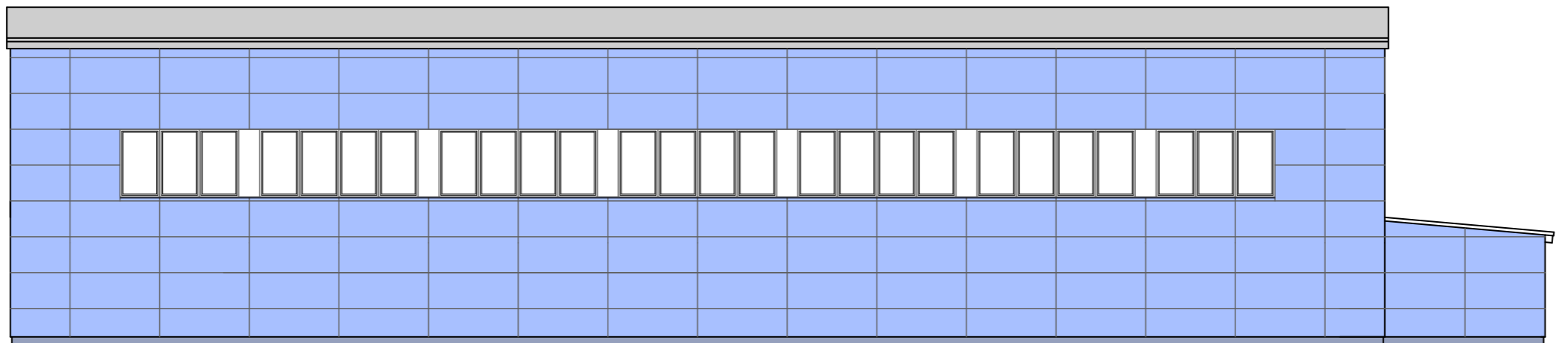
Planungsgemeinschaft Dierk Müller und Isabell Tillack



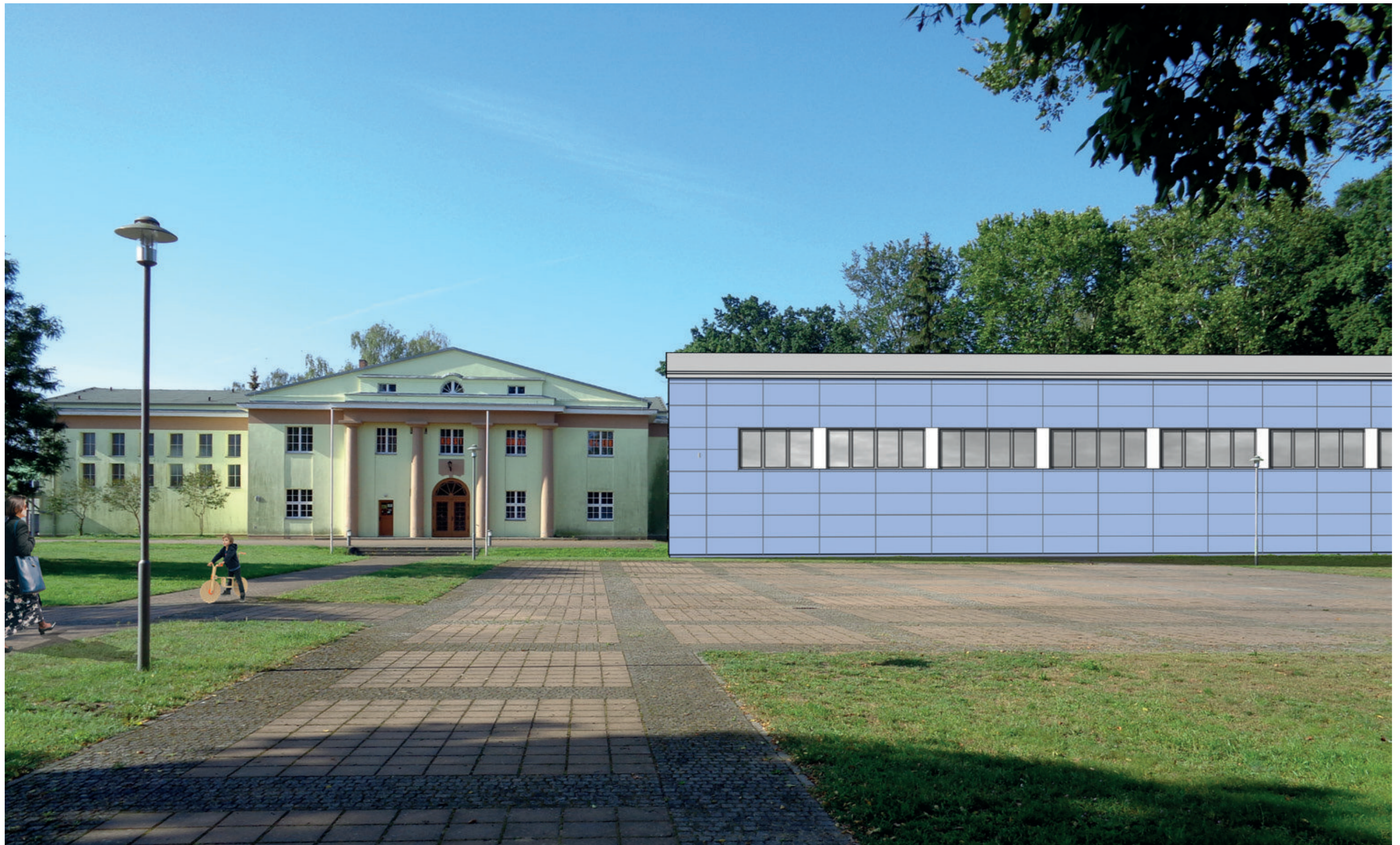
Süd



West



Nord



Standortanalyse Neubau Turnhalle 3, Sportplatz Beeskow

Planungsgemeinschaft Dierk Müller und Isabell Tillack

Visualisierung Standort 5

Standort 5

- Vorteile** :
- gute Zugänglichkeit für Schüler und Sportler
 - kurze Erschließungswege, Anschlussmöglichkeit prüfen
- Baugrund** :
- schlecht
- Baurecht** :
- Änderung B-Plan oder Satzung
- Nachteile** :
- Neubau auf 2 Flurstücken
 - starker negativer Eingriff in Eingangssituation des SFZ
 - vorh. repräsentative, historische Eingangsansicht des SFZ wird durch Anbau zerstört
 - zu dicht am historischen Gebäude
 - Brandwand zur vorhandenen Alten Turnhalle erforderlich (Schließen d. vorh. Fensteröffnungen)
 - Kellereingang Giebel Alte Turnhalle entfällt, Grundrissänderung erforderlich
 - Neubau steht teilweise auf dem Bertholdplatz (Fassadensprung zur alten Turnhalle ca. 11 m)
 - vorh. Pflaster muss aufgenommen werden (Bertholdplatz)
 - 3 Anschlusskästen (z.B. Edis usw. OSE) müssen verlegt werden
 - vorh. Anschlußsäule für Nutzung des Bertholdplatzes ist zu dicht an geplanter Halle
 - vorh. Feuerwehrezufahrt zum SFZ wird überbaut, neue Zufahrt ist erforderlich
 - Neubau ist zu dicht an der Laufbahn ca. 4m
- Wertung** : - von diesem Standort wird abgeraten

