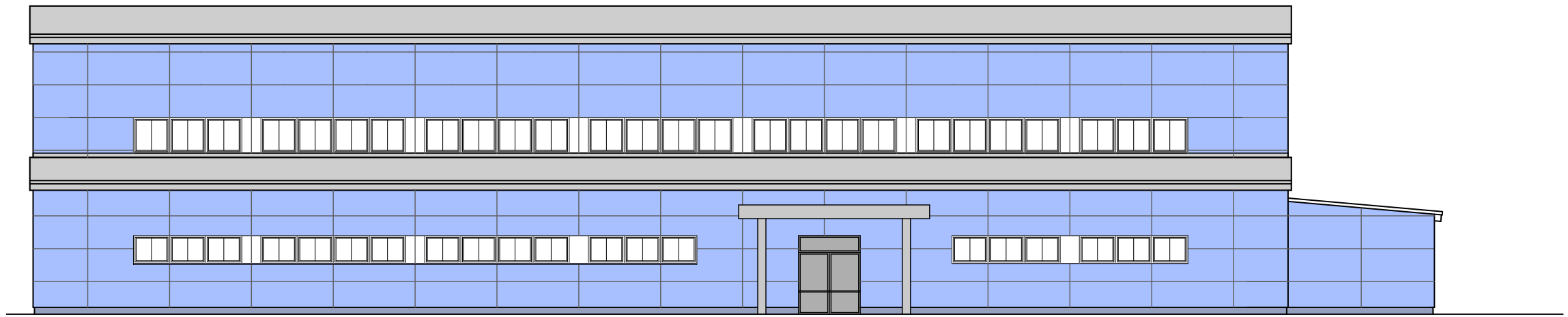
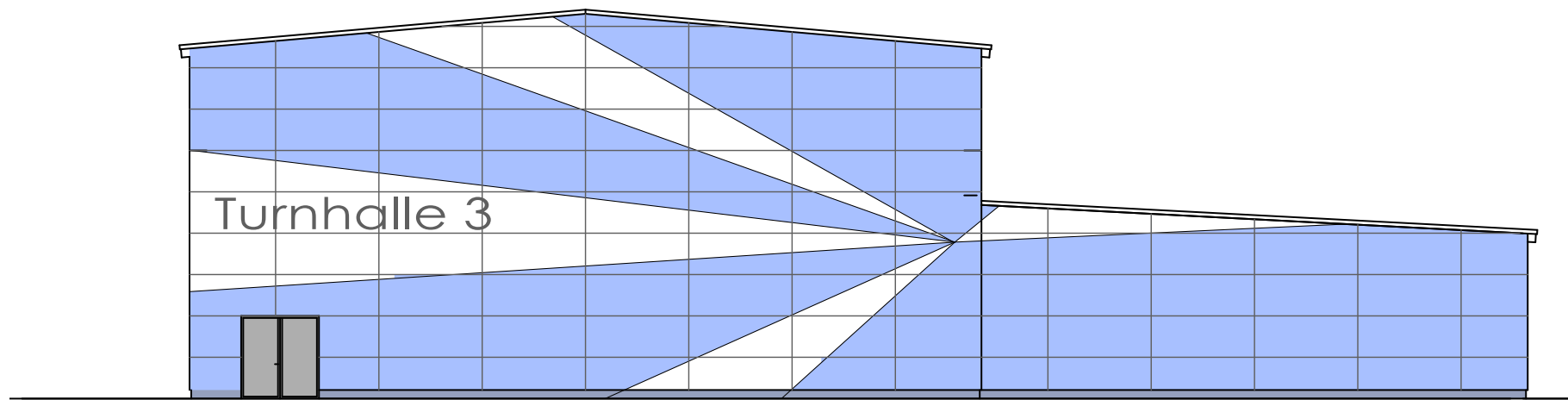


# Standortanalyse Neubau Turnhalle 3, Sportplatz Beeskow

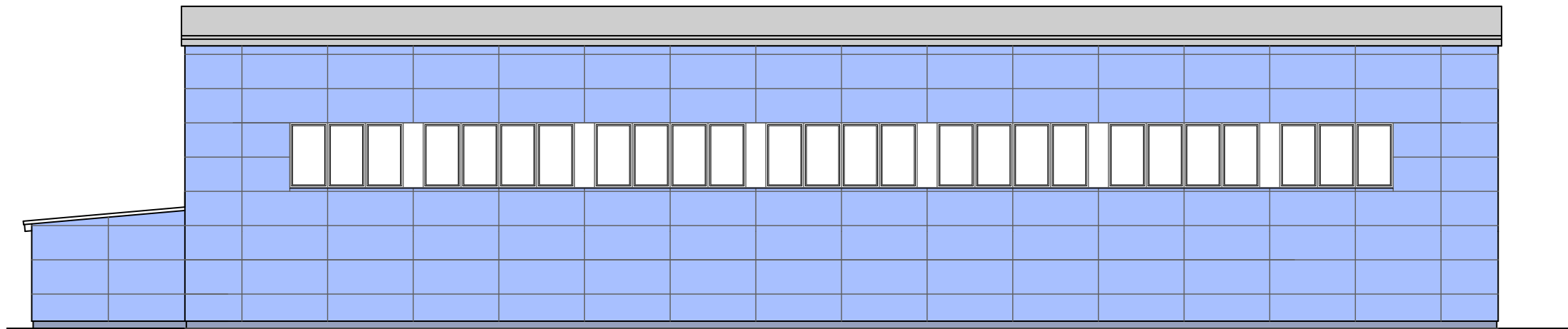
Planungsgemeinschaft Dierk Müller und Isabell Tillack



West



Nord



Ost





## Standortanalyse Neubau Turnhalle 3, Sportplatz Beeskow

Planungsgemeinschaft Dierk Müller und Isabell Tillack

Visualisierung Standort 3



## Standort 3

**Vorteile :**

- gute Zugänglichkeit für Schüler und Sportler
- gute Erschließung

**Baugrund :**

- sehr schlecht

**Baurecht :**

- Änderung B-Plan

**Nachteile :**

- Neubau befindet sich auf Campingplatz und Wanderweg
- komplette Neuordnung der Verkehrs- und Versorgungsinfrastruktur für Campingplatz und Wanderweg erforderlich (neue Zuwegung, Neuordnung, Campingplatz räumlich in zwei Bereiche getrennt)
- 5 Campingstellplätze entfallen
- sehr schlechter Baugrund (Spreeaue)
- Neubau sehr dicht an Spreeaue --> Problem Genehmigung durch Naturschutzbehörde
- Regenwasserauslauf des gesamten SFZ befindet sich im Baufeld, Umverlegung erforderlich
- Gasleitung befindet sich im Baufeld, Umverlegung erforderlich
- Trinkwasserleitung befindet sich im Baufeld, Umverlegung erforderlich
- Abwasserleitung befindet sich im Baufeld Camping, Umverlegung erforderlich
- Telekomleitung befindet sich im Baufeld
- Elt Leitung befindet sich im Baufeld
- 13 PKW Stellplätze entfallen, Neuordnung erforderlich

**Wertung :**

- **von diesem Standort wird abgeraten**

