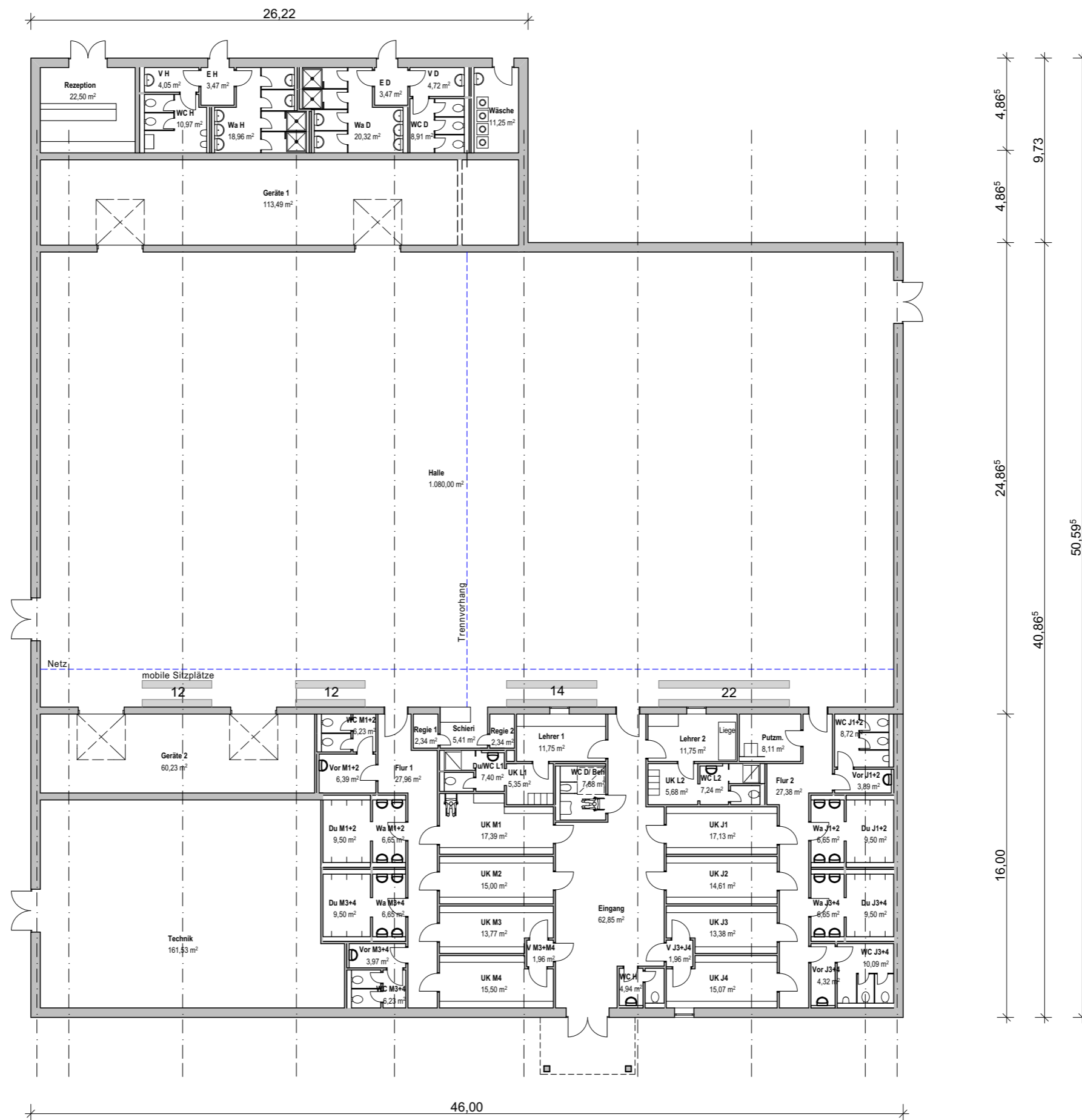


Standortanalyse Neubau Turnhalle 3, Sportplatz Beeskow

Planungsgemeinschaft Dierk Müller und Isabell Tillack

Lageplan Standort 2

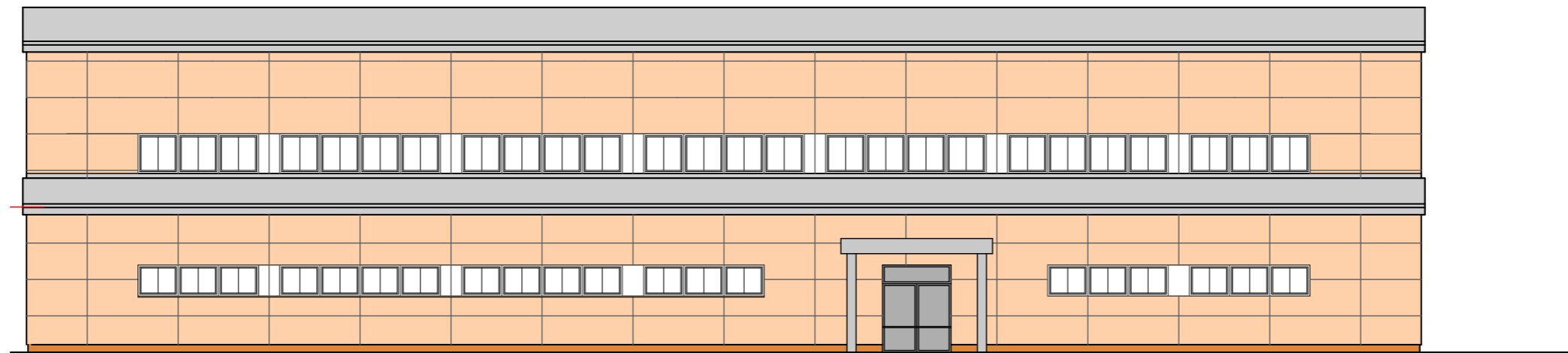


Standortanalyse Neubau Turnhalle 3, Sportplatz Beeskow

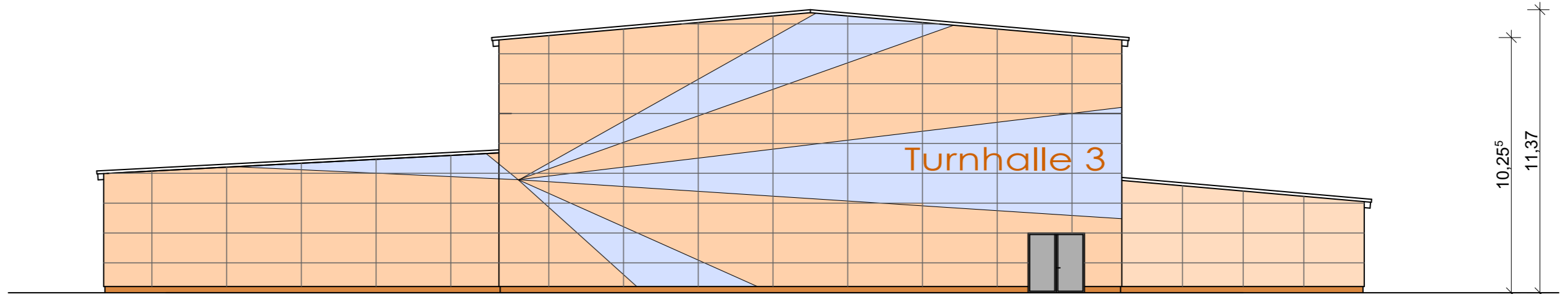
Planungsgemeinschaft Dierk Müller und Isabell Tillack

Grundriss Standort 2

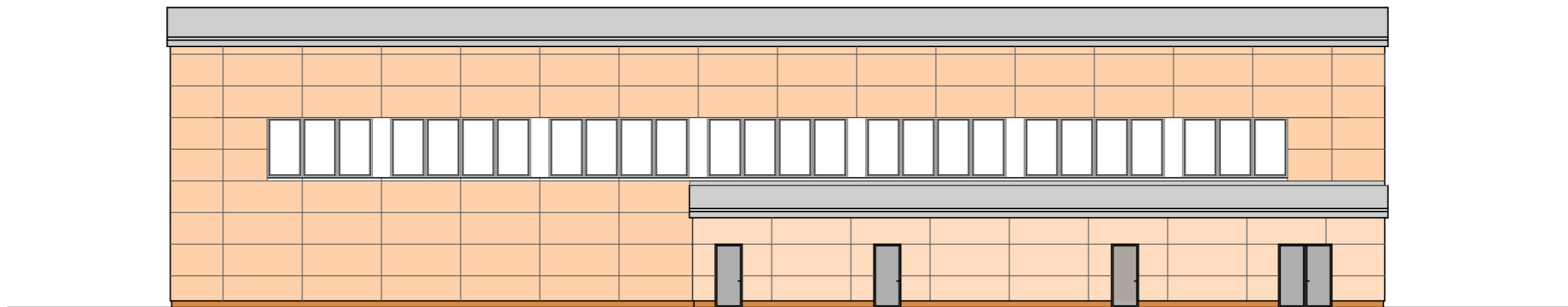
Nord



West



Süd





Standortanalyse Neubau Turnhalle 3, Sportplatz Beeskow

Planungsgemeinschaft Dierk Müller und Isabell Tillack

Visualisierung Standort 2

Standort 2

- Vorteile** :
- gute Zugänglichkeit
 - gute städtebauliche Einordnung in den Gesamtkontext SFZ
 - Abwasser vor dem Neubau anliegend, Anschluss möglich
 - Trinkwasser vor dem Neubau anliegend, Anschluss möglich
 - vorr. kurze Wege für Neuanschlüsse (Elt, Gas) --> Prüfung erforderlich
 - keine Leitungen im Baufeld vorhanden
 - keine Beeinträchtigung/ Veränderung des Campingplatzes (nur Blick auf Sportplatz entfällt)
 - Sanitäreinheit Campingplatz am Gebäude angeordnet
- Baugrund** : - mäßig
- Baurecht** : - B-Plan
- Nachteile** :
- Abstand Neubau zur PV-Anlage der vorh. Kegelbahn (Schattenbildung)
 - Tennisplatz entfällt, neuer Standort erforderlich
 - neue Tennisplätze sehr nah am Hubschrauberlandeplatz
 - alter Heizkanal im Baufeld vorhanden
 - Neubau liegt in Einflugschneise des Hubschraubers (Flughöhe ca. 23m-30m), Abstimmung mit Flugrettung erforderlich
- Wertung** : - sehr gut

