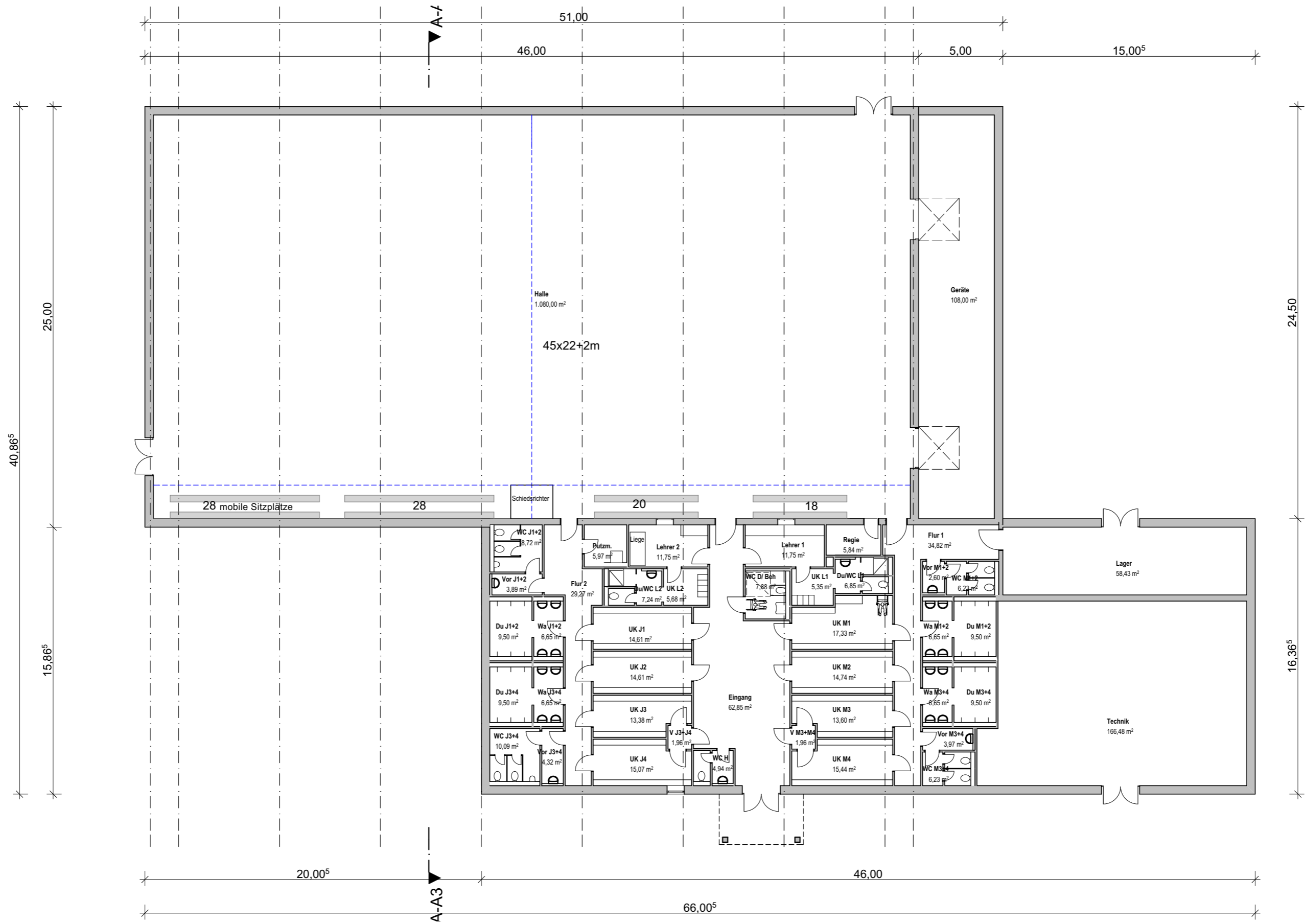
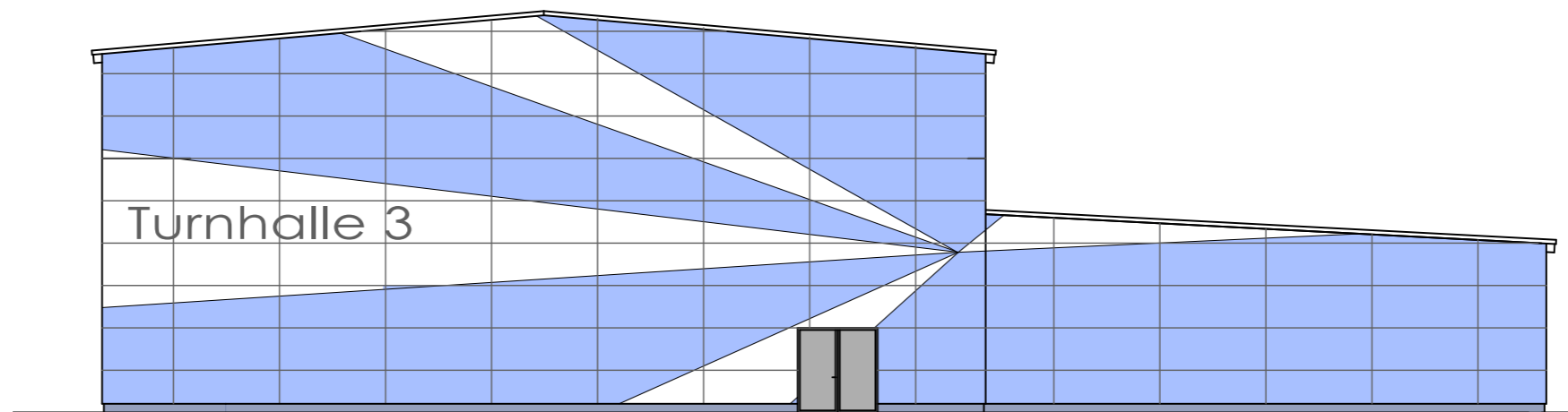
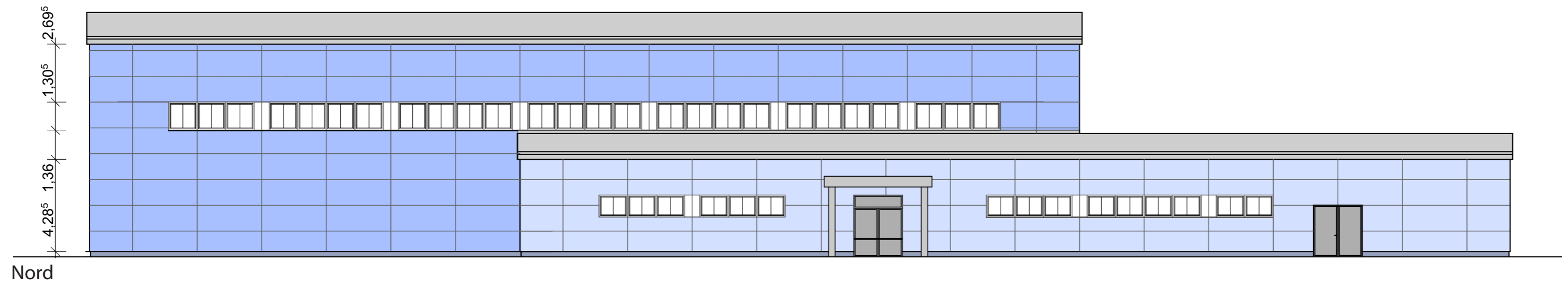


Standortanalyse Neubau Turnhalle 3, Sportplatz Beeskow

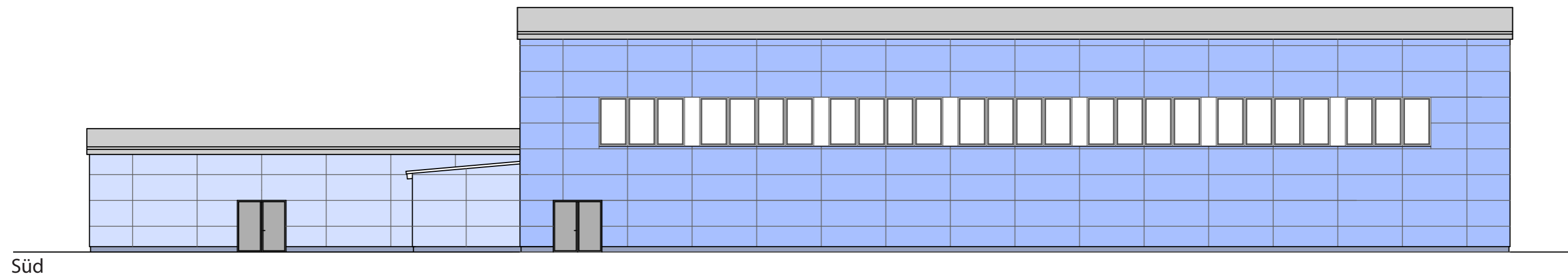
Planungsgemeinschaft Dierk Müller und Isabell Tillack

Lageplan Standort 1





Ost





Standortanalyse Neubau Turnhalle 3, Sportplatz Beeskow

Planungsgemeinschaft Dierk Müller und Isabell Tillack

Visualisierung Standort 1

Standort 1

- Vorteile** :
- keine Leitungen im Baufeld
 - Standort unbefestigt
- Baugrund** :
- schlecht
- Baurecht** :
- Gebäude nur teilweise im B-Plan,
 - Mittig des Neubaus vorh. Bäume dürfen nicht überbaut werden, Änderung Baurecht erforderlich
- Nachteile** :
- lange Wege für Sportler und Schüler
 - alter Heizkanal im Baufeld vorhanden
 - komplett neue Erschließung erforderlich
 - Hubschrauberlandeplatz grenzt an Sozialtrakt
 - Neubau ist dicht an der Laufbahn ca. 6m
 - Erschließungsstraße zum Sportgelände wird eingeeengt
 - Zuwegung muss neu gepflastert werden
 - Neubau ist teilweise in Trinkwasserschutzzone
- Wertung** : - gut

