

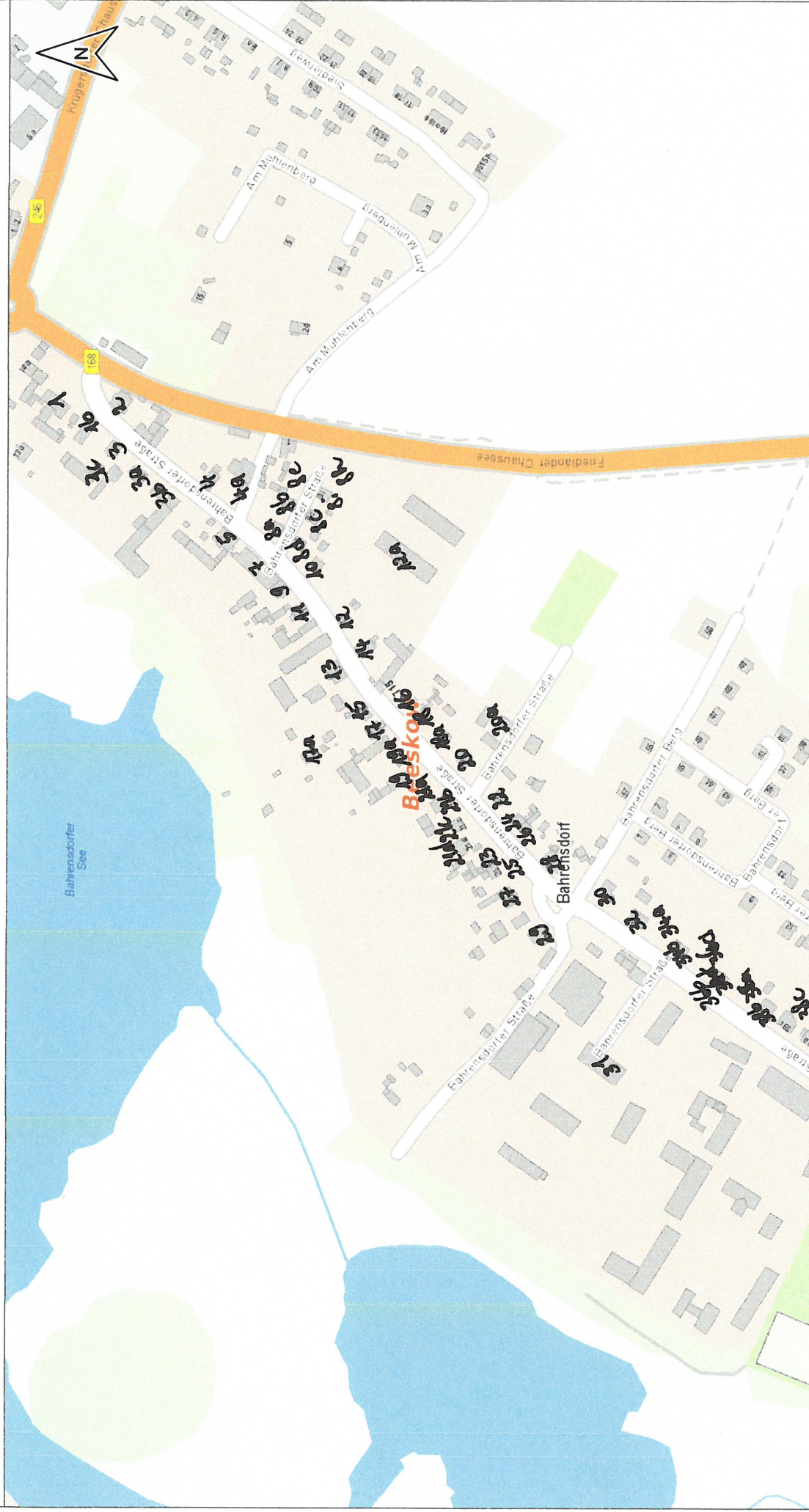
Nummerierung Bahrendorfer Straße - Teil 1 - Bestand

www.geoportal-beeskow.de

Kartenauszug

Maßstab ca. 1 : 4080

28.08.2017 08:01



Karteninhalt wurde aus unterschiedlichen Datengrundlagen abgeleitet. Korrektheit, Vollständigkeit u. Lagegenauigkeit entsprechend dem angegebenen Maßstab ohne Gewähr. Der Kartenhintergrund dieses Ausdrucks beinhaltet Geobasisinformationen der Landesvermessung und Geobasisinformation Brandenburg. Dieser Ausdruck stellt keine rechtsverbindliche Auskunft dar und darf nicht als amtlicher Auszug verwendet werden. Dieser Auszug ist urheberrechtlich geschützt. Er kann zur behördeninternen Verwendung oder zum eigenen, nicht-gewerblichen Gebrauch genehmigungs- und kostenfrei genutzt werden. Vervielfältigung, Umarbeitung, Veröffentlichung, Weitergabe an Dritte sowie jede gewerbliche Nutzung bedürfen der Erlaubnis der LGB. Ihr Ansprechpartner für Fragen zur Nutzung der Geobasisdaten (Kartengrundlagen) ist die Landesvermessung und Geobasisinformation Brandenburg (kundenservice@geobasis-bb.de, Tel.: 0331/8844-123).

Auszüge, die auf Daten des Liegenschaftskatasters basieren, ersetzen nicht den aktuellen amtlichen Ausdruck. Dieser wird bereitgestellt von der LGB (www.geobasis-bb.de) bzw. den zuständigen Stellen gemäß § 26 Brandenburgisches Vermessungsgesetz - BbgVermG. Geodät. Grundlagen: UTM-Koordinaten Zone 33 bezogen auf das Europäische Terrestrische Referenzsystem (ETRS89).

© Stadt Beeskow (Kommunale Geodaten) | © GeoBasis-DE/LGB 2017 (Geobasisdaten) | © Gutachterausschüsse für Grundstückswerte/LGB (Bodennichtwerte) | © Landesamt für Umwelt Brandenburg 2017. Datenlizenz: dl-de/by-2.0 (www.govdata.de/dl-de/by-2.0). Schutzgebiete in Brandenburg
Darstellung auf der Grundlage von Daten des Landes Brandenburg

Nummerierung Bahndorfer Straße - Teil 2 - Bestand

www.geoportal-beeskow.de

Kartenauszug

Maßstab ca. 1 : 4080

28.08.2017 08:02



Karteninhalt wurde aus unterschiedlichen Datengrundlagen abgeleitet. Korrektheit, Vollständigkeit u. Lagegenauigkeit entsprechend dem angegebenen Maßstab ohne Gewähr. Der Kartenhintergrund dieses Ausdrucks beinhaltet Geobasisinformationen der Landesvermessung und Geobasisinformation Brandenburg. Dieser Ausdruck stellt keine rechtsverbindliche Auskunft dar und darf nicht als amtlicher Auszug verwendet werden. Dieser Auszug ist urheberrechtlich geschützt. Er kann zur behördeninternen Verwendung oder zum eigenen, nicht-gewerblichen Gebrauch genehmigungs- und kostenfrei genutzt werden. Vervielfältigung, Umarbeitung, Veröffentlichung, Weitergabe an Dritte sowie jede gewerbliche Nutzung bedürfen der Erlaubnis der LGB. Ihr Ansprechpartner für Fragen zur Nutzung der Geobasisdaten (Kartengrundlagen) ist die Landesvermessung und Geobasisinformation Brandenburg (kundenservice@geobasis-bb.de, Tel.: 0331/8844-123).

Auszüge, die auf Daten des Liegenschaftskatasters basieren, ersetzen nicht den aktuellen amtlichen Ausdruck. Dieser wird bereitgestellt von der LGB (www.geobasis-bb.de) bzw. den zuständigen Stellen gemäß § 26 Brandenburgisches Vermessungsgesetz - BbgVermG. Geodät. Grundlagen: UTM-Koordinaten Zone 33 bezogen auf das Europäische Terrestrische Referenzsystem (ETRS89).

© Stadt Beeskow (Kommunale Geodaten) | © GeoBasis-DE/LGB 2017 (Geobasisdaten) | © Gutachterausschüsse für Grundstückswerte/LGB (Bodenrichtwerte) | © Landesamt für Umwelt Brandenburg 2017. Datenlizenz: dl-de/by-2.0 (www.govdata.de/dl-de/by-2-0). Schutzgebiete in Brandenburg
Darstellung auf der Grundlage von Daten des Landes Brandenburg