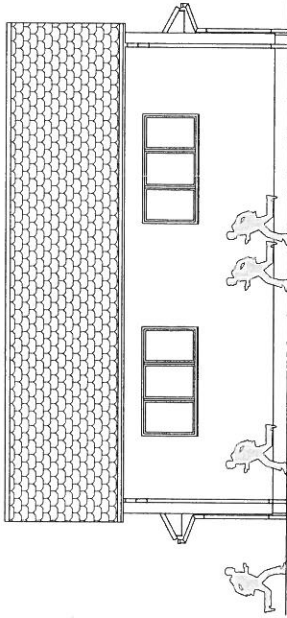
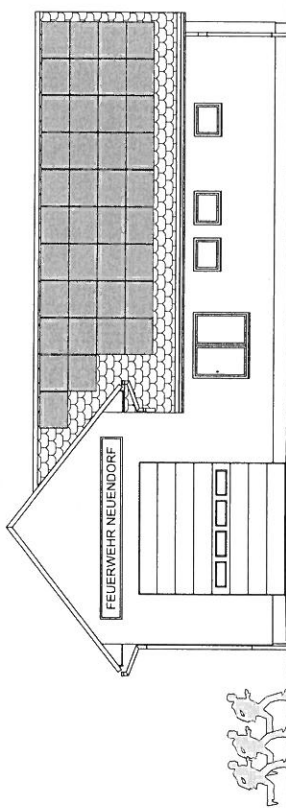


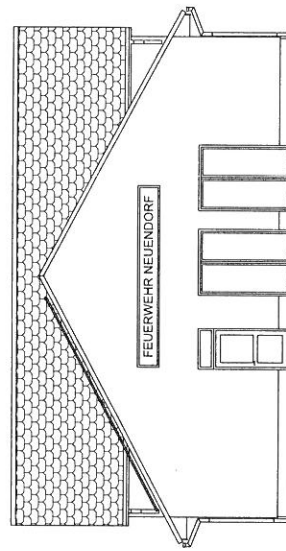
Nordansicht



Westansicht



Südansicht

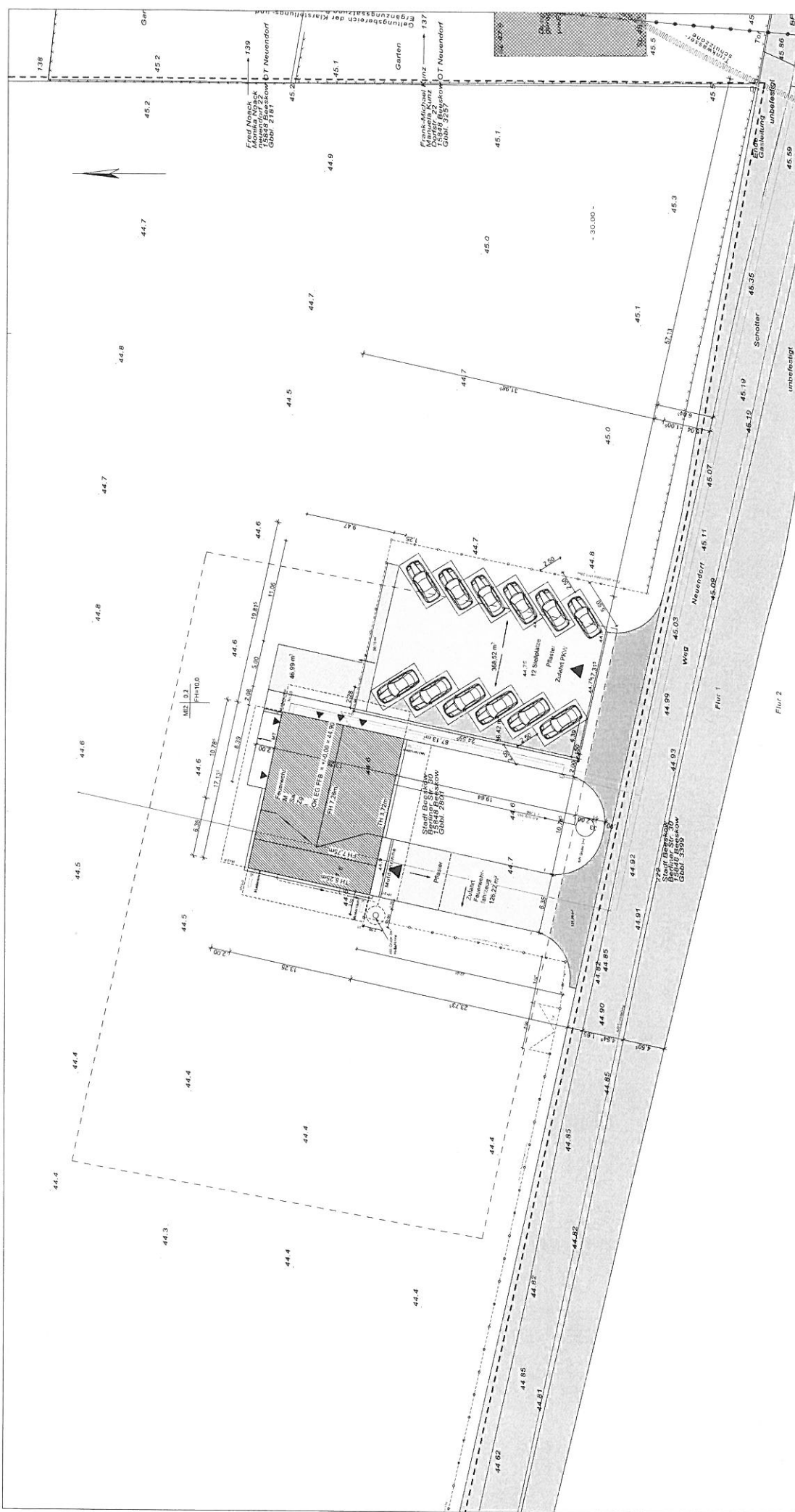


Ostansicht

Dachbedeckung: Tonfahrlziegel
 +PV Ankle/Siv
 Fassade: mineralischer Strukturputz beige
 Sockel: Bundsteinputz braun
 OKEGF = 0,00m = 44,80m



INGENIEURBURO DIERK MÜLLER Rathenaustrift 1, 15848 Beesdow Beesdow (Pomeranien, Norddeutsche Bucht) Brandenburgerstr. 1, 15848 Beesdow OT Neuendorf Tel./Fax: 0 35 49 710 20 E-Mail: ing-buero.dierk_mueller@t-online.de	
Bauvorhaben: Neubau Feuerwehrhaus Ortsteil Neuendorf	
Stadt: Beesdow Ort: Neuendorf Z16 15848 Beesdow OT Neuendorf	Ansicht:
Plan-Nr.: 4_V1	Maßstab: 1:100 Format: DIN A 2
Status: GP	Gez.: D. Müller Datum: 12.12.16



- Legende:**
- Feuerwehrraum
 - Garage
 - Strassen
 - Zg
 - 1 Nullgeschoss
 - Gebäude Bestand
 - Neubau
 - Öffentliche Versorgungsleitungen
 - Fluglinie
 - Planbegrenzung
 - Baugrenzungslinie
 - Trennwasser
 - Abwasser
 - Gas
 - Elektr.
 - Baufeld

Mittelbauweise:
EG OK FFB = +0,00 = 44,50m

Grundstückskennzeichen:
Gemarkung: Bieskow
Flurst.-Nr.: 30

Der Plan gilt als:
Aufmaßzeichnung
Einweiserungsplan
Oberirdiger Lagesplan.

Leistungsgegenstand des Staates ist zur Information:
Sonderausgaben im Zusammenhang mit dem Bauwesen sind im
Sonderausgabenverzeichnis zu berücksichtigen.



INGENIEURBURO DIERK MÜLLER
Rahmendorferstraße 1, 15948 Bieskow
Tel. (033 94) 141 02
E-Mail: ingeburo@diemue.de

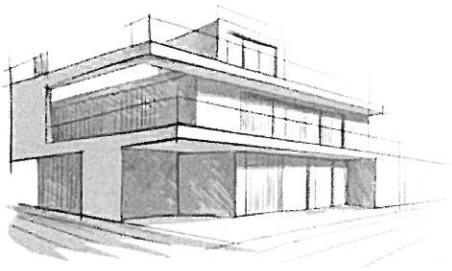
Bauherrn: Neubau Feuerwehrhaus Ortsteil Neundorf
Stadt Bieskow
Neundorf 21b
15948 Bieskow OT Neundorf

Plan: Objektbezogener Lagesplan
Plan-Nr.: 1_1_1/1

Stichtag:	Formal:	Grz.:	Datum:
07.	DNA 1	D. Müller	10.12.16

LV-Kostenschätzung

Leistungsverzeichnisse (LV)



Planverfasser:

Ingenieurbüro D. Müller
Rathenastraße 1
15848 Beeskow

Tel.: 03366 21020

Projekt

2016/02
FFW Neuendorf

Bauvorhaben

Neubau Feuerwehrhaus Neuendorf
Neuendorf 21b
15848 Beeskow OT Neuendorf

Bauherr

Stadt Beeskow
Berlinerstraße 30
15848 Beeskow

Bauleitung

Ingenieurbüro D. Müller
Rathenastraße 1
15848 Beeskow

Auswertung nach

Leistungsverzeichnissen

Kostenaufstellung

Wir bitten Sie, diese Kostenaufstellung zur Kenntnis zu nehmen.

- Gesamt, Netto:	485.663,49 EUR
- zzgl. MwSt:	92.276,06 EUR
- <u>Gesamt, Brutto:</u>	<u>577.939,55 EUR</u>

Gezeichnet

.....
(Kostenaufstellung erstellt von - Unterschrift)

Seiten o. Anlage(n)

Seiten: 2

LV-Kostenschätzung - 09.05.2016

LV-Kostenschätzung

FFW Neuendorf (2016/02)

Leistungsverzeichnisse (LV)

- Gesamt, Netto:	485.663,49 EUR
- zzgl. MwSt:	92.276,06 EUR
- <u>Gesamt, Brutto:</u>	<u>577.939,55 EUR</u>

Nr. / OZ	Bezeichnung	Gesamt (GP)
01	Bauhaupt Gesamt (inkl. MwSt. 19,0%), Brutto:	121.152,52 144.171,50
02	Dachdeckerarbeiten Gesamt (inkl. MwSt. 19,0%), Brutto:	52.683,09 62.692,88
03	Malerarbeiten Gesamt (inkl. MwSt. 19,0%), Brutto:	8.960,26 10.662,71
04	Fliesenlegerarbeiten Gesamt (inkl. MwSt. 19,0%), Brutto:	11.715,10 13.940,97
05	Tischlerarbeiten Gesamt (inkl. MwSt. 19,0%), Brutto:	17.501,90 20.827,26
06	Metallbauarbeiten Gesamt (inkl. MwSt. 19,0%), Brutto:	20.050,00 23.859,50
07	Elektroinstallation Gesamt (inkl. MwSt. 19,0%), Brutto:	21.622,07 25.730,26
08	Heizung/ Lüftung/ Sanitär/ Abs Gesamt (inkl. MwSt. 19,0%), Brutto:	50.948,60 60.628,83
09	Außenanlagen Gesamt (inkl. MwSt. 19,0%), Brutto:	105.014,55 124.967,31
10	Baunebenkosten Gesamt (inkl. MwSt. 19,0%), Brutto:	76.015,40 90.458,33

Gesamtsumme: FFW Neuendorf

Gesamt, Netto:	485.663,49 EUR
zzgl. MwSt:	92.276,06 EUR
<u>Gesamt, Brutto:</u>	<u>577.939,55 EUR</u>