

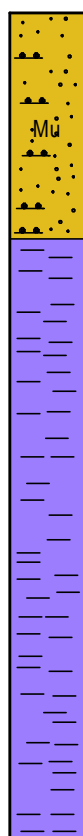
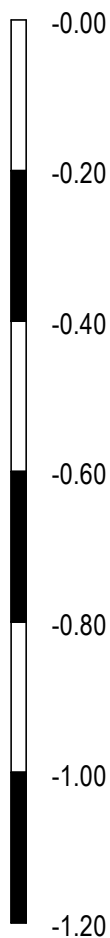
V 1

Koordinaten (ETRS 33N, EPSG 25833)

X: 446676

Y: 5780604

m OK- Gelände



Oberboden, (Feinsand, mittelsandig, stark schluffig, schwach humos), dunkelbraun

Ton, braun

Konsistenzen

 steif - halbfest

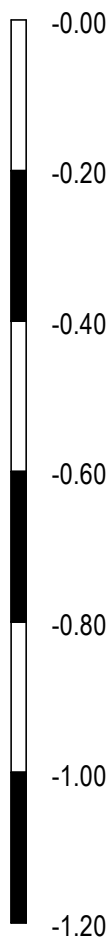
V 2

Koordinaten (ETRS 33N, EPSG 25833)

X: 446775

Y: 5780627

m OK- Gelände




Oberboden, (Feinsand, mittelsandig, stark schluffig, sehr schwach humos), dunkelbraun

Feinsand, stark mittelsandig, hellgelbgrau

Feinsand, stark schluffig, schwach tonig, schwach mittelsandig, ockergelb

Konsistenzen

 weich - steif

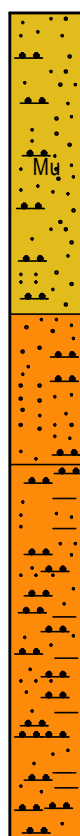
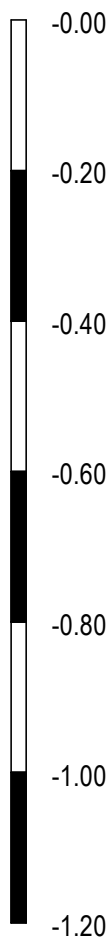
V 3

Koordinaten (ETRS 33N, EPSG 25833)

X: 446841

Y: 5780627

m OK- Gelände



Oberboden, (Feinsand, mittelsandig, schluffig, schwach humos), dunkelbraun

0.40

Feinsand, stark mittelsandig, schwach schluffig, hellgelbbraun

0.60

Feinsand, schluffig, tonig, ockergelb

1.10

Konsistenzen

 weich - steif

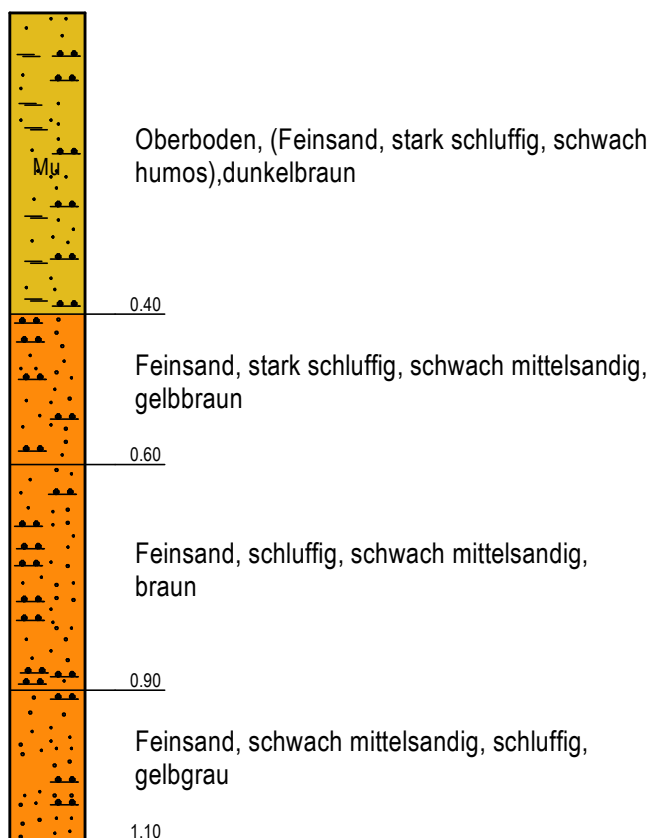
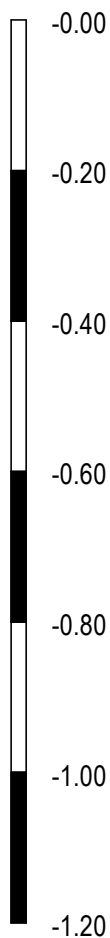
V 4

Koordinaten (ETRS 33N, EPSG 25833)

X: 446890

Y: 5780607

m OK- Gelände



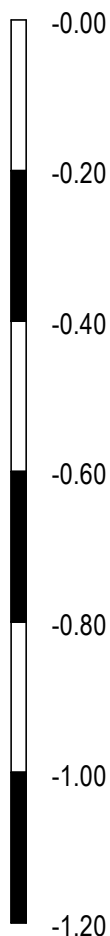
V 5

Koordinaten (ETRS 33N, EPSG 25833)

X: 446979

Y: 5780632

m OK- Gelände



Oberboden, (Feinsand, mittelsandig, schluffig, schwach humos), dunkelgraubraun

0.40

Feinsand, schluffig, schwach mittelsandig, dunkelbraun - gelb

0.90

Feinsand, mittelsandig, hellgelbgrau

1.10

Ingenieurbüro Bauer GmbH
Karl-Liebknecht-Straße 76
03046 Cottbus
Tel.: (0355)473069

Beeskow / Wohngebiet Vorheide
Bebauungsplangebiet W 24
Versickerungsversuche

Datum: 12.12.2023
Anlage: 2.6

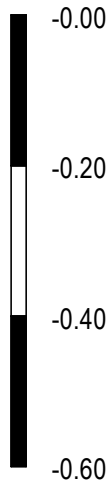
V 6

Koordinaten (ETRS 33N, EPSG 25833)

X: 446675

Y: 5780677

m OK- Gelände



Oberboden, (Feinsand, mittelsandig, schluffig, schwach humos), dunkelbraun

0.25

Feinsand, schluffig, gelbbraun

0.50

Feinsand, stark schluffig, tonig, gelbbraun

0.60

Ingenieurbüro Bauer GmbH
Karl-Liebknecht-Straße 76
03046 Cottbus
Tel.: (0355)473069

Beeskow / Wohngebiet Vorheide
Bebauungsplangebiet W 24
Versickerungsversuche

Datum: 12.12.2023
Anlage: 2.7

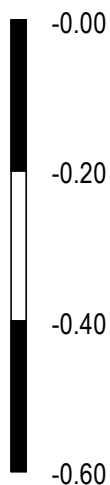
V 7

Koordinaten (ETRS 33N, EPSG 25833)

X: 446723

Y: 5780745

m OK- Gelände



Oberboden, (Feinsand, mittelsandig, schluffig, schwach humos), dunkelbraun

0.25

Feinsand, schluffig, gelbbraun

0.45

Schluff, tonig, stark feinsandig, braun

0.60

Ingenieurbüro Bauer GmbH
Karl-Liebknecht-Straße 76
03046 Cottbus
Tel.: (0355)473069

Beeskow / Wohngebiet Vorheide
Bebauungsplangebiet W 24
Versickerungsversuche

Datum: 12.12.2023
Anlage: 2.8

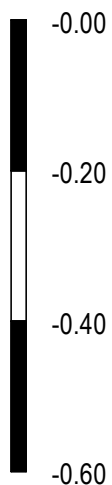
V 8

Koordinaten (ETRS 33N, EPSG 25833)

X: 446763

Y: 5780824

m OK- Gelände



Oberboden, (Feinsand, mittelsandig, schluffig, schwach humos), dunkelbraun

Feinsand, mittelsandig, schluffig, gelbgrau

Ingenieurbüro Bauer GmbH
Karl-Liebknecht-Straße 76
03046 Cottbus
Tel.: (0355)473069

Beeskow / Wohngebiet Vorheide
Bebauungsplangebiet W 24
Versickerungsversuche

Datum: 12.12.2023
Anlage: 2.9

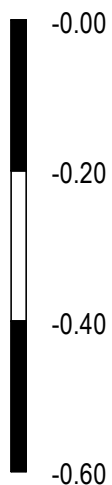
V 9

Koordinaten (ETRS 33N, EPSG 25833)

X: 446793

Y: 5780714

m OK- Gelände



Oberboden, (Feinsand, mittelsandig, schluffig, schwach humos), dunkelbraun

0.25

Feinsand, schluffig, graugelb

0.35

Feinsand, stark schluffig, tonig, gelbbraun

0.60

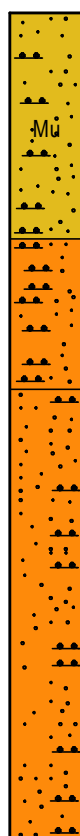
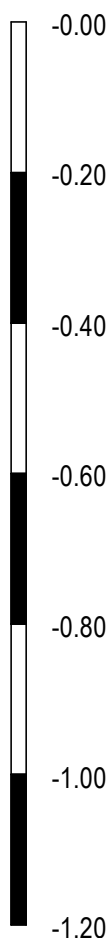
V 10

Koordinaten (ETRS 33N, EPSG 25833)

X: 446885

Y: 5780713

m OK- Gelände



Oberboden, (Feinsand, mittelsandig, schluffig, schwach humos), dunkelbraun

0.30

Feinsand, schluffig, schwach mittelsandig, braun

0.50

Feinsand, schwach mittelsandig, schluffig, hellgelbgrau

1.10

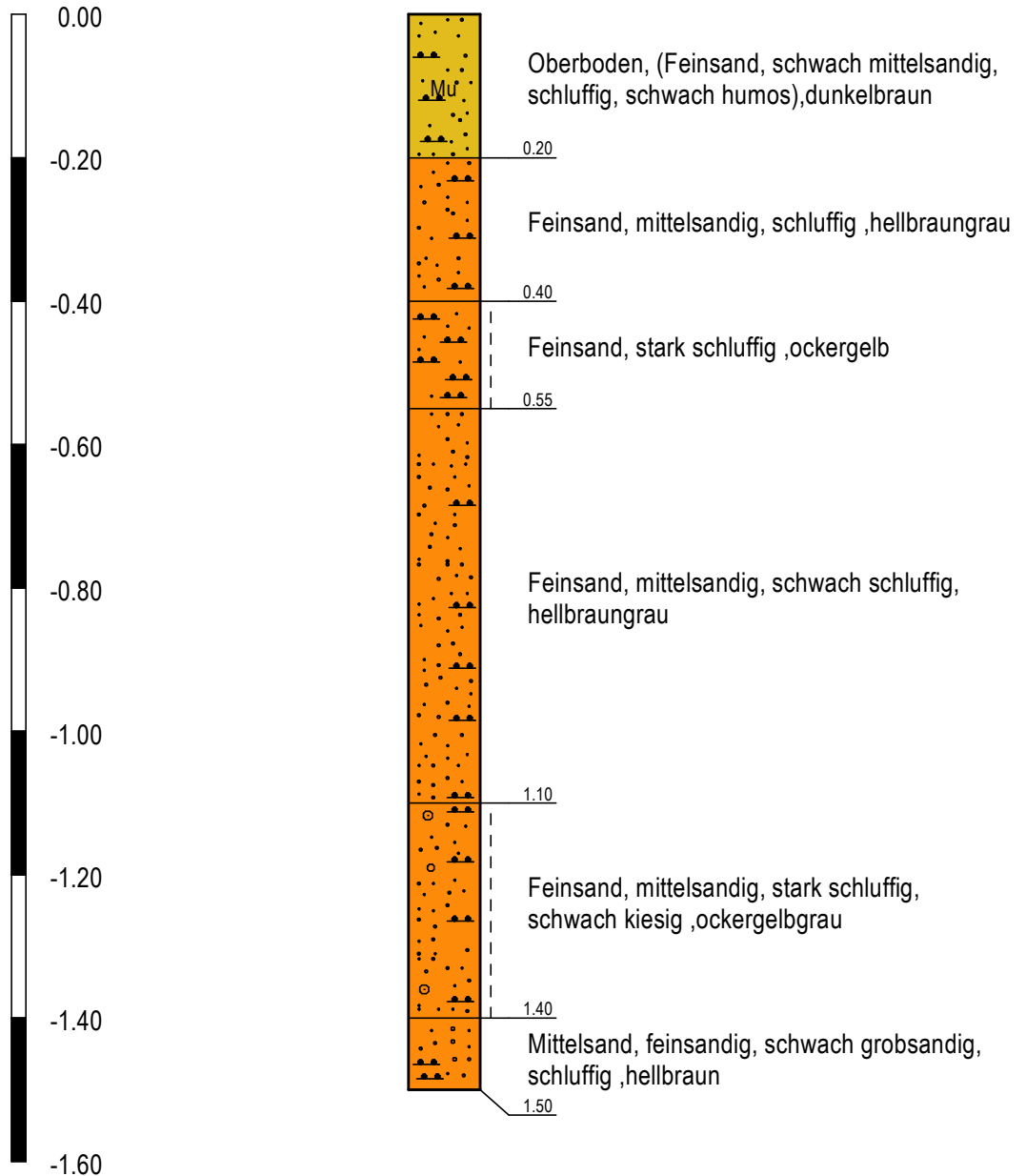
V 11

Koordinaten (ETRS 33N, EPSG 25833)

X: 446849

Y: 5780770

m OK- Gelände



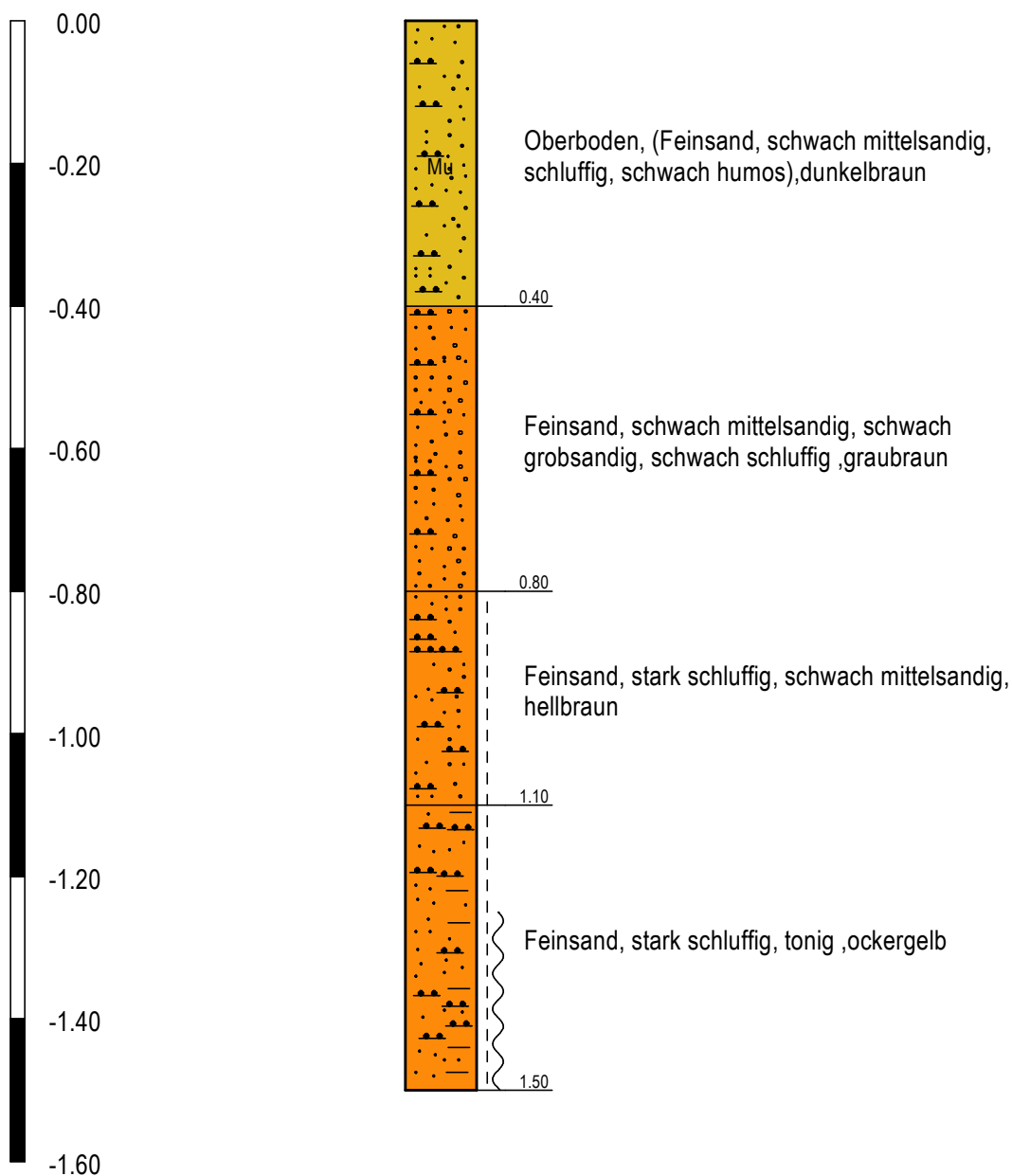
V 12

Koordinaten (ETRS 33N, EPSG 25833)

X: 446837

Y: 5780781

m OK- Gelände



Konsistenzen

steif

weich - steif

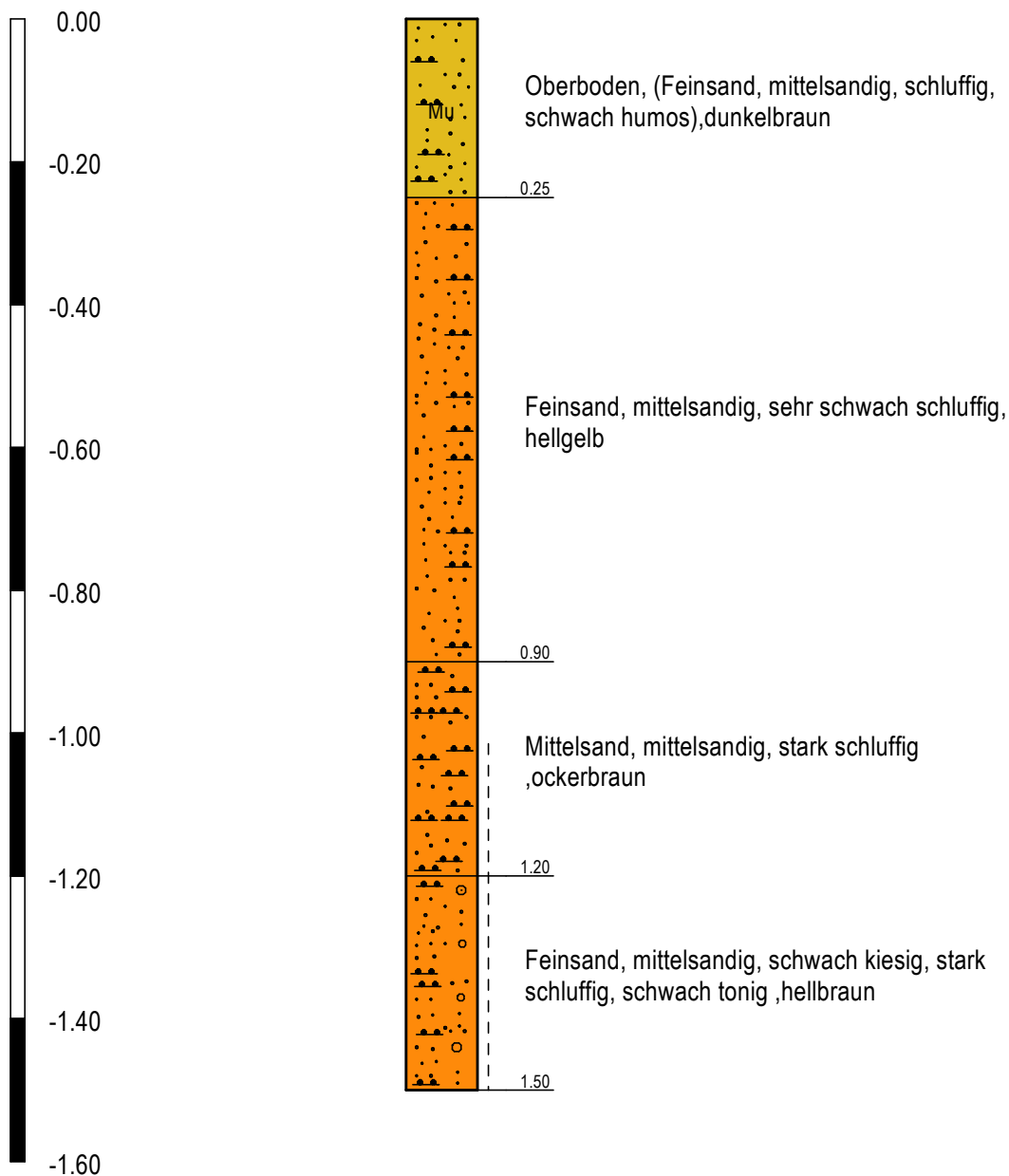
V 13

Koordinaten (ETRS 33N, EPSG 25833)

X: 446818

Y: 5780793

m OK- Gelände



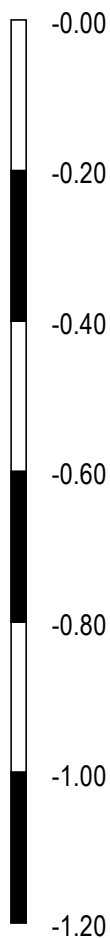
V 14

Koordinaten (ETRS 33N, EPSG 25833)

X: 446686

Y: 5780874

m OK- Gelände



Oberboden, (Feinsand, mittelsandig, schluffig, schwach feinkiesig, schwach humos), dunkelbraun

0.40

Feinsand, stark mittelsandig, schwach schluffig, hellgelbgrau

0.60

Feinsand, mittelsandig, stark schluffig, schwach tonig, ockergelb

1.00

Feinsand, schwach mittelsandig, schluffig

1.10

Konsistenzen

steif

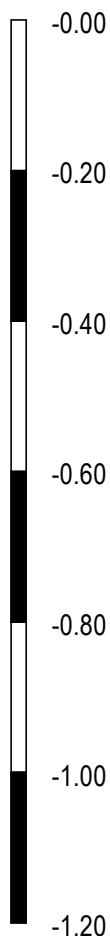
V 15

Koordinaten (ETRS 33N, EPSG 25833)

X: 446725

Y: 5780974

m OK- Gelände



Oberboden, (Feinsand, mittelsandig, schluffig, schwach humos), dunkelbraun

Feinsand, mittelsandig, schwach schluffig, hellgelbgrau

Ton, schluffig, schwach feinsandig, ockergelb

Konsistenzen

steif

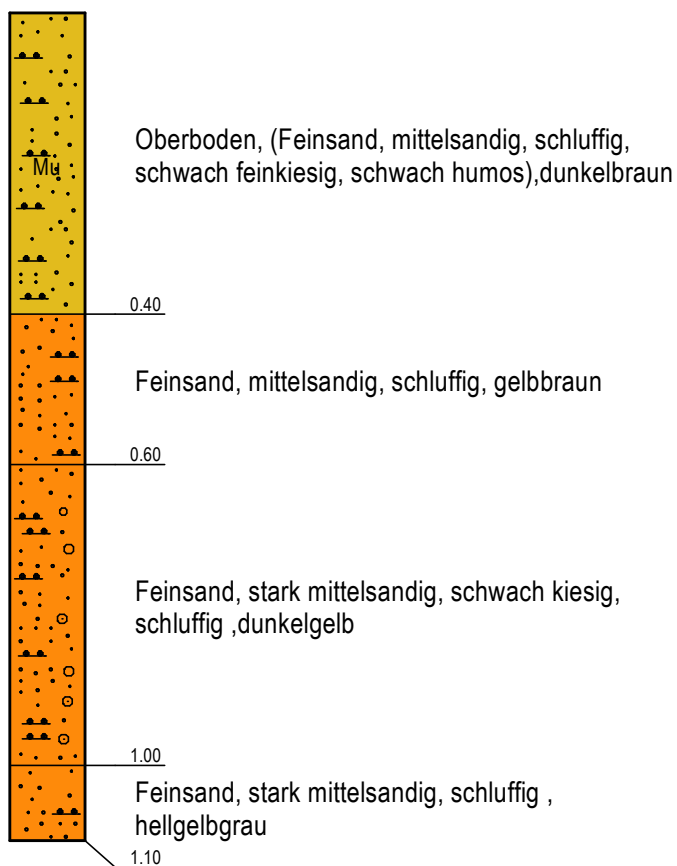
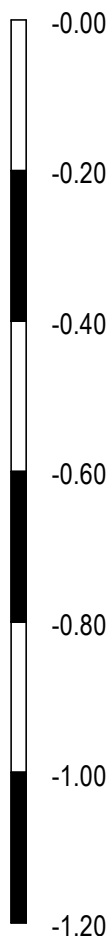
V 16

Koordinaten (ETRS 33N, EPSG 25833)

X: 446794

Y: 5780890

m OK- Gelände



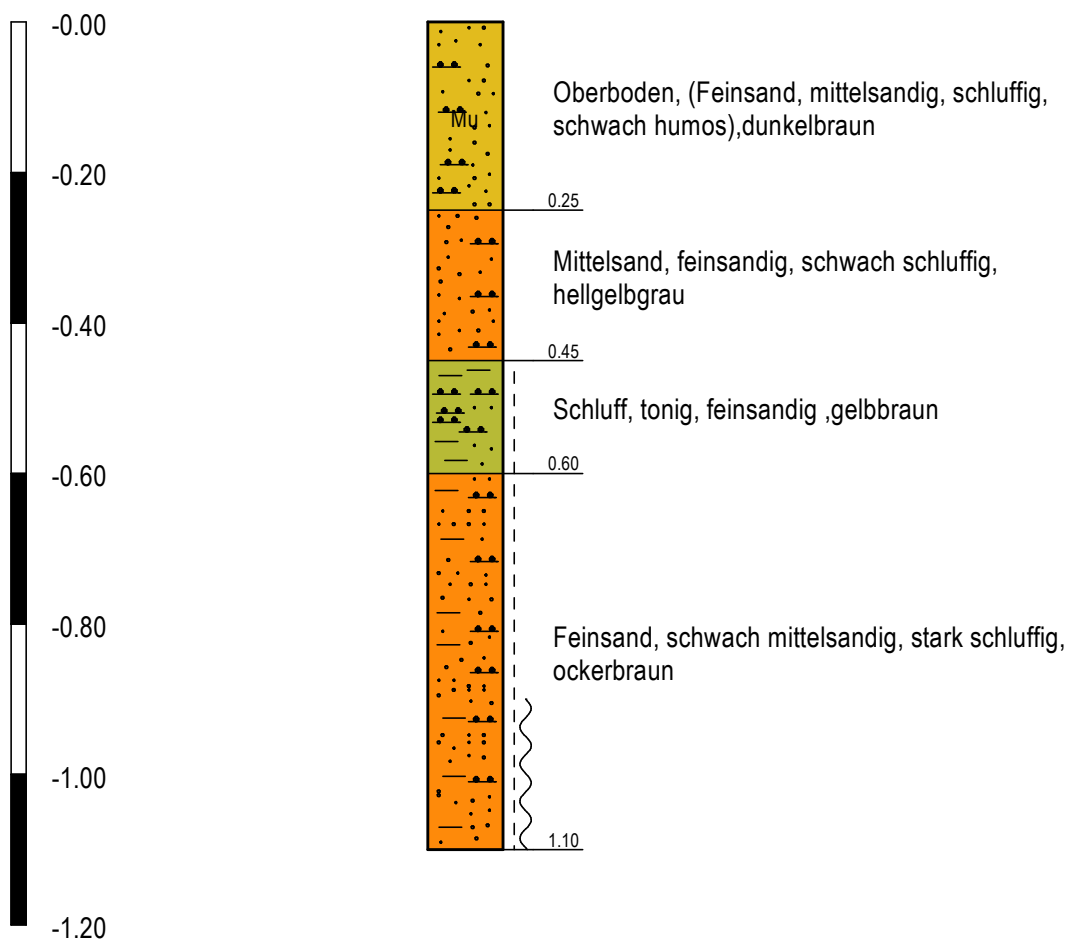
V 17

Koordinaten (ETRS 33N, EPSG 25833)

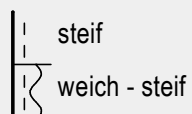
X: 446788

Y: 5780957

m OK- Gelände



Konsistenzen



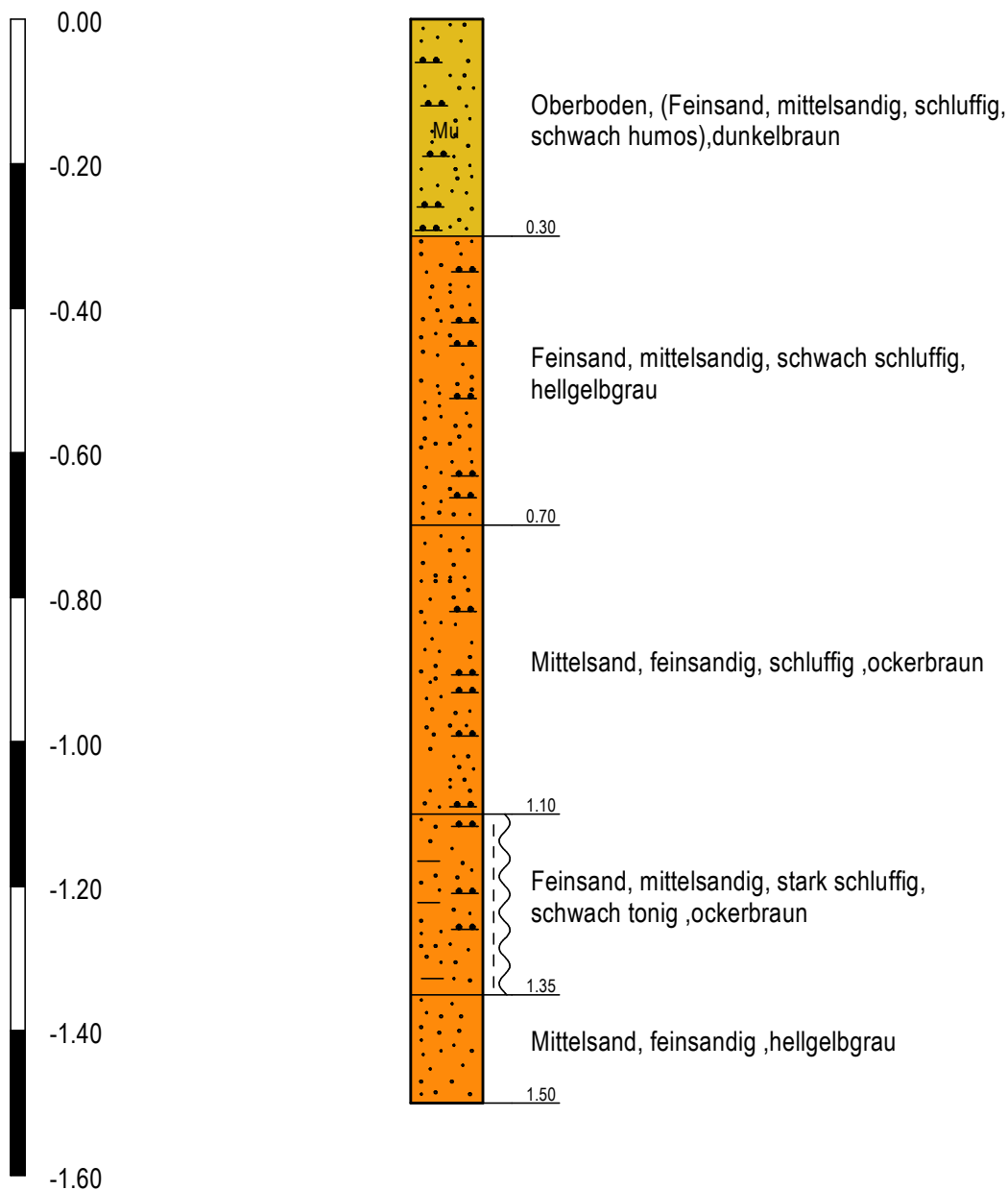
V 18

Koordinaten (ETRS 33N, EPSG 25833)

X: 446858

Y: 5780891

m OK- Gelände



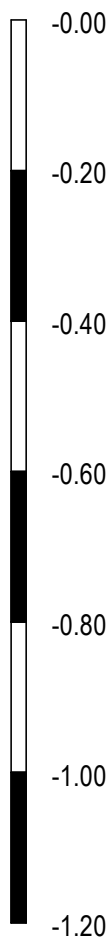
V 19

Koordinaten (ETRS 33N, EPSG 25833)

X: 446925

Y: 5780839

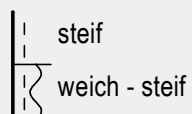
m OK- Gelände



Oberboden, (Feinsand, mittelsandig, schluffig, schwach humos), dunkelbraun

Feinsand, stark schluffig, schwach mittelsandig, braun

Konsistenzen



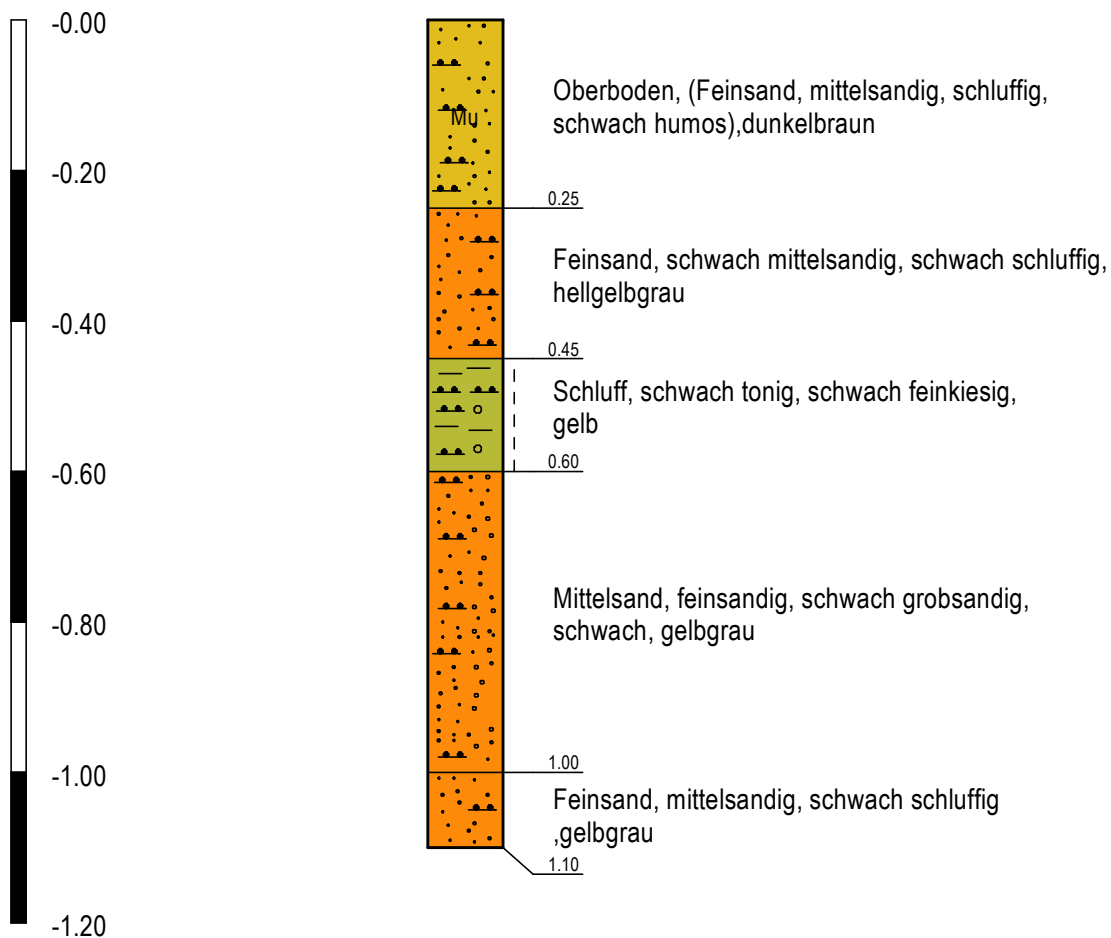
V 20

Koordinaten (ETRS 33N, EPSG 25833)

X: 446934

Y: 5780797

m OK- Gelände



Konsistenzen

steif

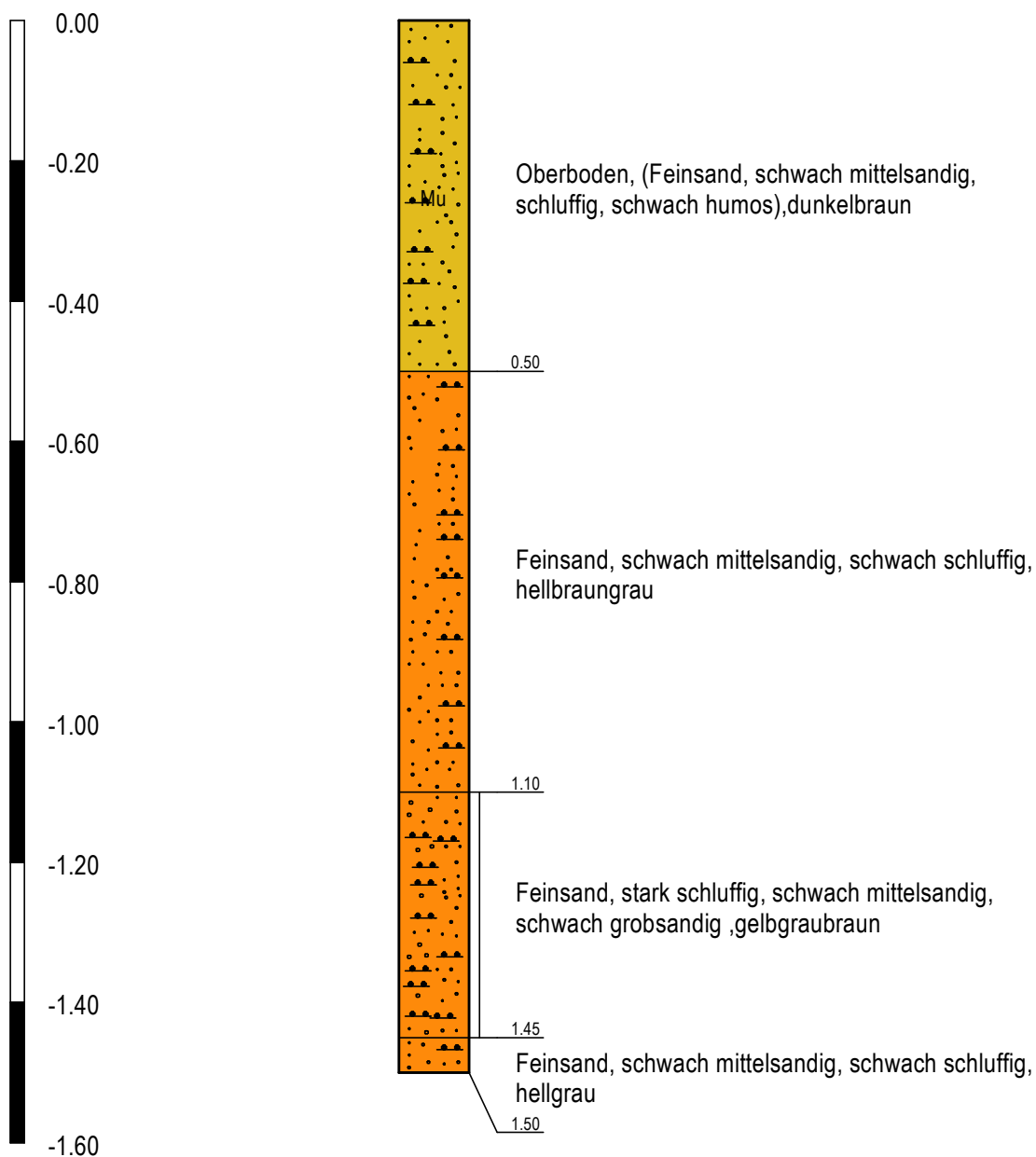
V 21

Koordinaten (ETRS 33N, EPSG 25833)

X: 446995

Y: 5780804

m OK- Gelände



Konsistenzen

|| halbfest

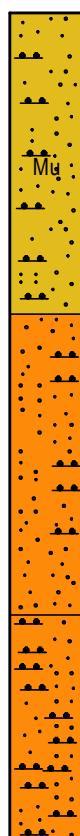
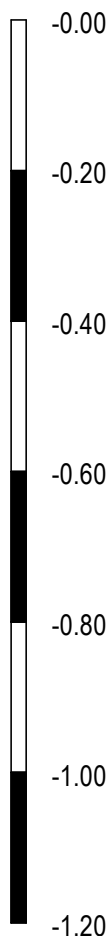
V 22

Koordinaten (ETRS 33N, EPSG 25833)

X: 446930

Y: 5780911

m OK- Gelände



Oberboden, (Feinsand, schwach mittelsandig, schluffig, schwach humos), dunkelbraun

Feinsand, mittelsandig, stark schluffig, gelbbraun

Feinsand, schluffig, schwach mittelsandig, hellgelbbraun

Konsistenzen

steif

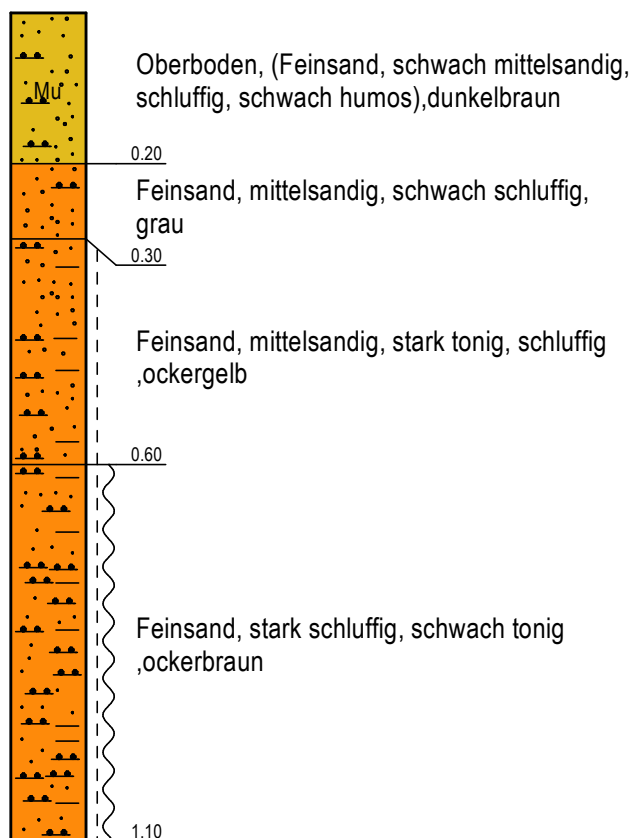
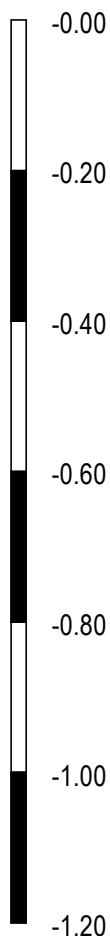
V 23

Koordinaten (ETRS 33N, EPSG 25833)

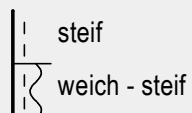
X: 446980

Y: 5781012

m OK- Gelände



Konsistenzen



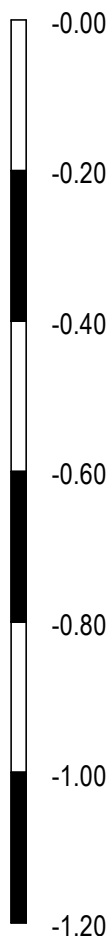
V 24

Koordinaten (ETRS 33N, EPSG 25833)

X: 446969

Y: 5781087

m OK- Gelände



Oberboden, (Feinsand, schwach mittelsandig, schluffig, schwach humos), dunkelbraun

0.35

Mittelsand, muddig, schwach schluffig, braun

0.90

Feinsand, schluffig, schwach tonig, hellgraubraun

1.10

Ingenieurbüro Bauer GmbH
Karl-Liebknecht-Straße 76
03046 Cottbus
Tel.: (0355)473069

Beeskow / Wohngebiet Vorheide
Bebauungsplangebiet W 24
Versickerungsversuche

Datum: 11.12.2023
Anlage: 2.25

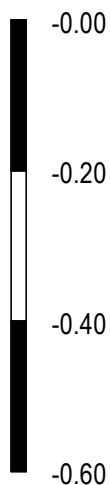
V 25

Koordinaten (ETRS 33N, EPSG 25833)

X: 447005

Y: 5780951

m OK- Gelände



Oberboden, (Feinsand, mittelsandig, schluffig, schwach humos), dunkelbraun

0.25

Feinsand, schluffig, gelbbraun

0.50

Feinsand, mittelsandig, schwach schluffig, gelbgrau

0.60

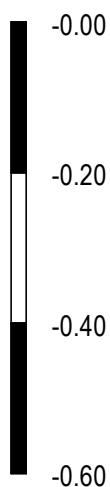
V 26

Koordinaten (ETRS 33N, EPSG 25833)

X: 447025

Y: 5780894

m OK- Gelände



Oberboden, (Feinsand, mittelsandig, schluffig, schwach humos), dunkelbraun

0.25

Feinsand, stark schluffig, schwach tonig, gelbbraun

0.40

Schluff, stark tonig, feinsandig, braun

0.60

Konsistenzen

steif

Ingenieurbüro Bauer GmbH
Karl-Liebknecht-Straße 76
03046 Cottbus
Tel.: (0355)473069

Beeskow / Wohngebiet Vorheide
Bebauungsplangebiet W 24
Versickerungsversuche

Datum: 11.12.2023
Anlage: 2.27

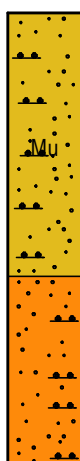
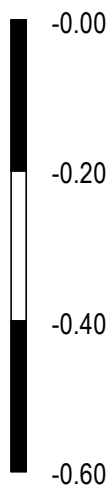
V 27

Koordinaten (ETRS 33N, EPSG 25833)

X: 447067

Y: 5780821

m OK- Gelände



Oberboden, (Feinsand, mittelsandig, schluffig,
schwach humos), dunkelbraun

0.35

Feinsand, schwach mittelsandig, schwach schluffig,
gelbgraubraun

0.60

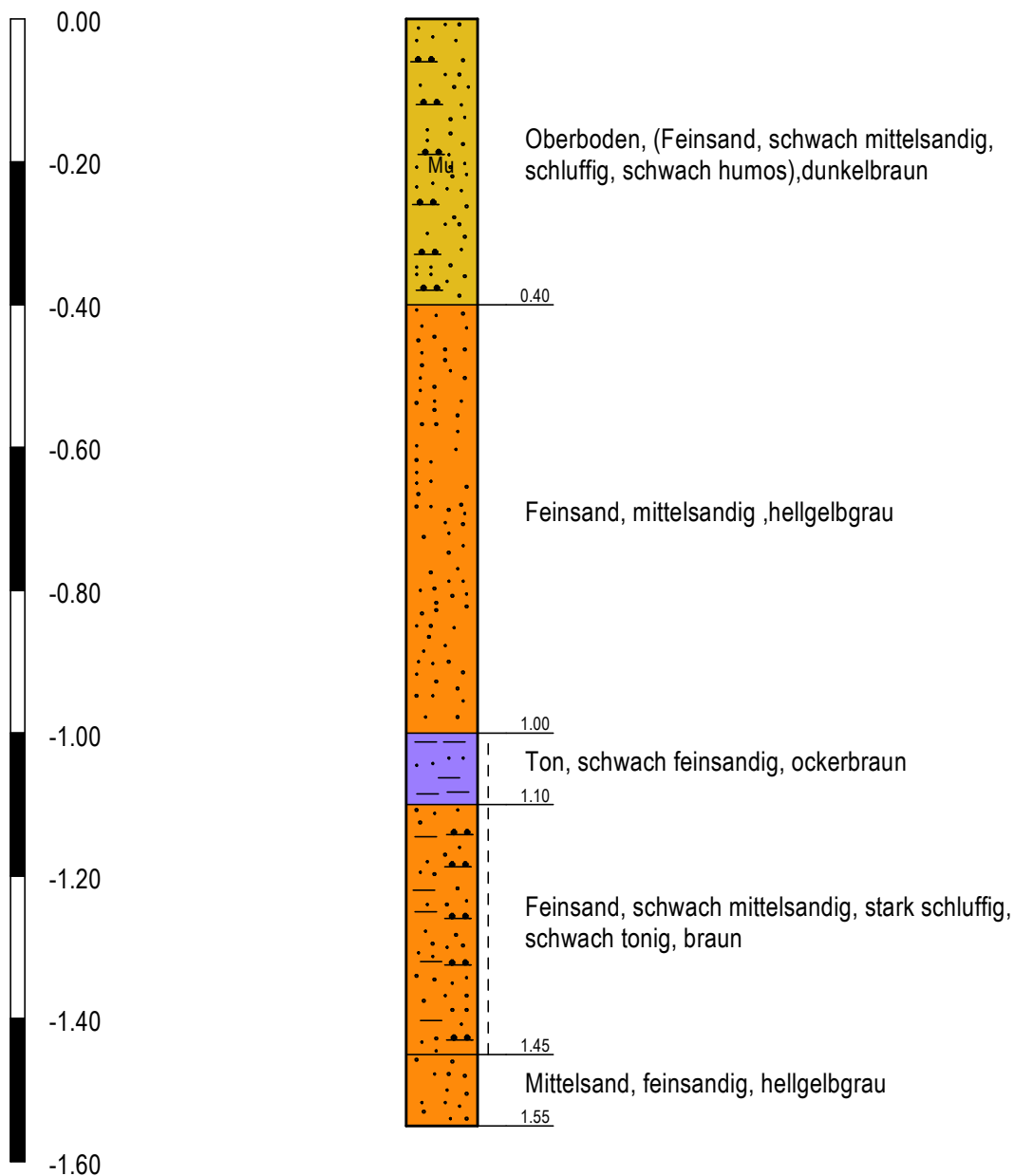
V 28

Koordinaten (ETRS 33N, EPSG 25833)

X: 447097

Y: 5780903

m OK- Gelände



Konsistenzen

steif

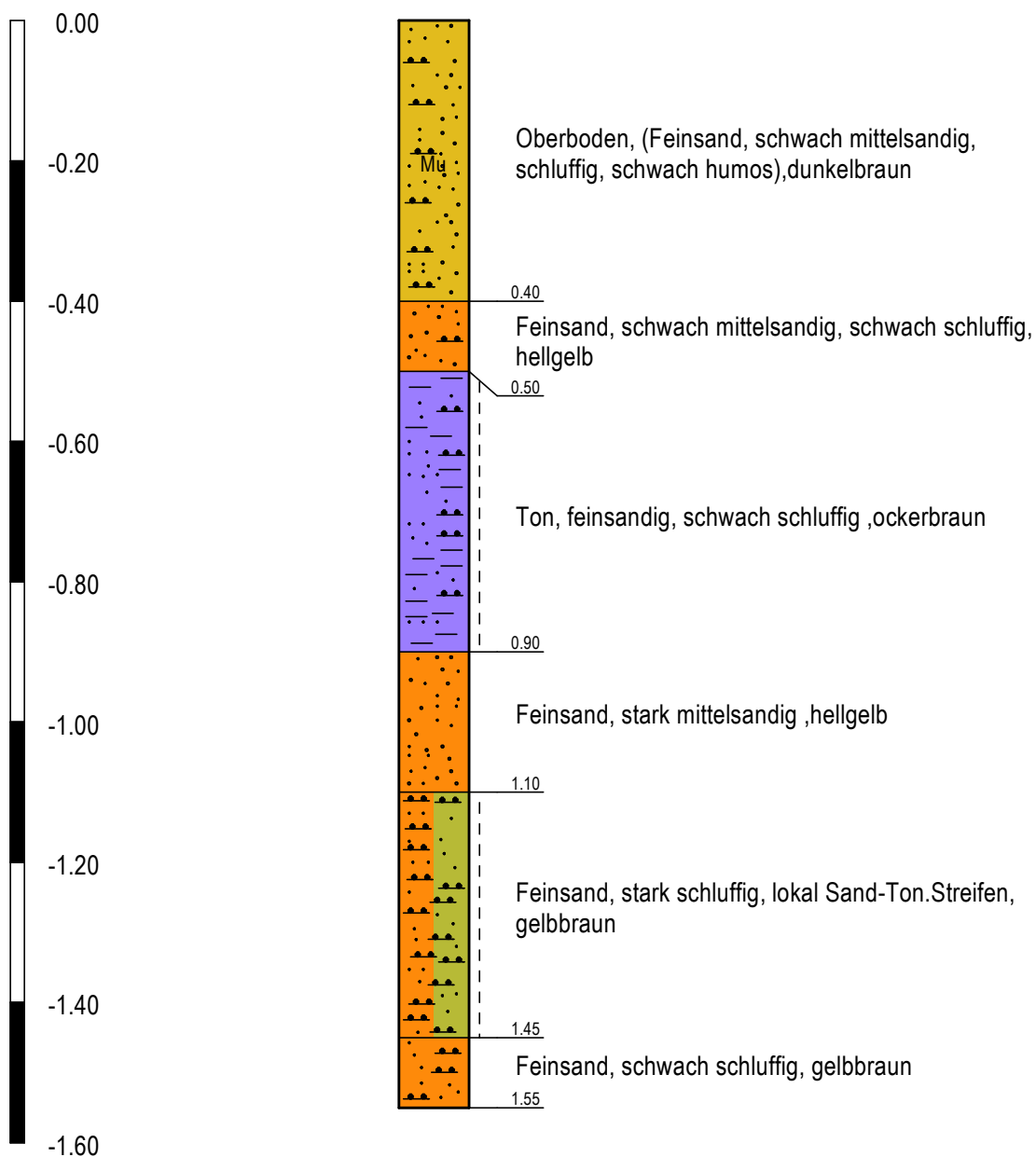
V 29

Koordinaten (ETRS 33N, EPSG 25833)

X: 447104

Y: 5780931

m OK- Gelände



Konsistenzen

steif

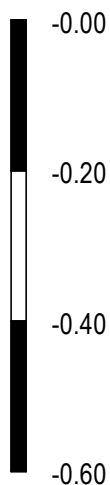
V 30

Koordinaten (ETRS 33N, EPSG 25833)

X: 447034

Y: 5781038

m OK- Gelände



Oberboden, (Feinsand, mittelsandig, schluffig, schwach humos), dunkelbraun

0.30

Feinsand, schluffig, gelbbraun

0.40

Feinsand, schluffig, stark tonig

0.60

Konsistenzen

 weich - steif