

# Integriertes Stadtentwicklungskonzept

Fortschreibung Beeskow 2035

## Agenda

- WAS IST EIN INSEK?
- WO STEHT BEESKOW?
- WELCHE ZIELE UND ZENTRALEN VORHABEN STEHEN AUF DER AGENDA BIS 2035?

# Stadtentwicklungskonzept - was ist das?



# Wer macht eigentlich Stadt?

Politik und  
Stadtverwaltung

...

Feriengäste  
Ausflügler



Unternehmer,  
Investoren



Bewohner  
Eigentümer,  
Engagierte



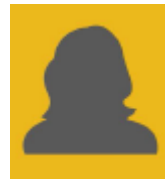
# Was ist ein Stadtentwicklungskonzept?

≡ strategische Planungs-, Entscheidungs- und Handlungsgrundlage für Verwaltung, Politik und Partner auf lokaler Ebene sowie Grundlage zur Akquise von Fördermitteln.

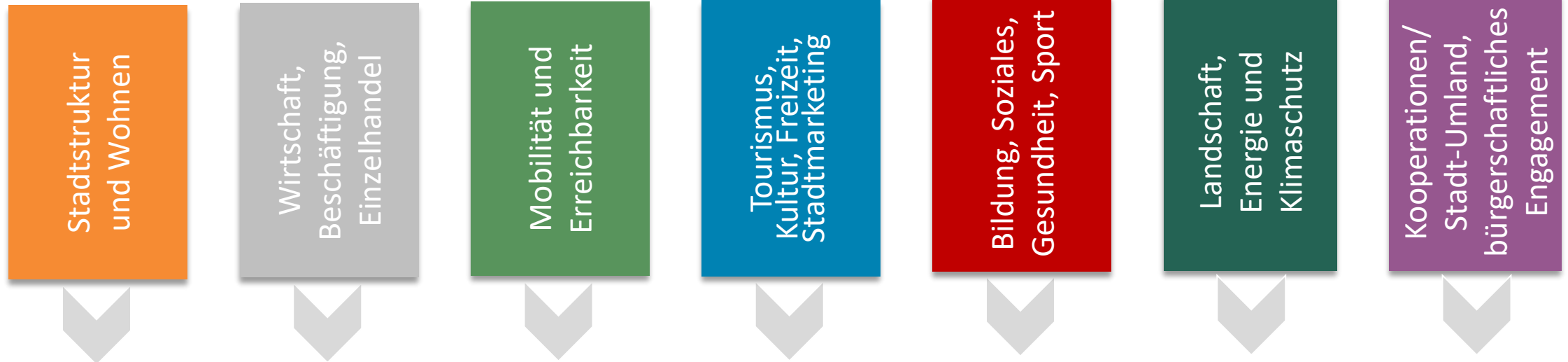
- Stadtverwaltung
- Politische Vertreter
- Interessenverbände, Vereine etc.
- Bevölkerung/  
Stadtgesellschaft

Stadtentwicklungskonzept  
= Arbeits- und  
Kommunikationsinstrument

- Nachbarkommunen
- Landkreis
- Landesregierung
- Fördermittelgeber



# Was sind die Themen?



Querschnittsthemen  
Nachhaltigkeit, Umweltschutz, Chancengleichheit, Barrierefreiheit, Baukultur und Identität, Bürgermitwirkung, Netzwerke, Kommunalfinanzen

## Entwicklungsziele und Handlungsschwerpunkte

Zentrale Vorhaben







complan  
Kommunalberatung



## Dokumentation Bürgerdialog INSEK Beeskow 2040

01.12.2022

Teilnehmende: rd. 40

## Charakter und Funktion?

Neuendorf



Radinkendorf



Oegeln



Beeskow



Schneeberg



Bornow



Kohlsdorf



Krügersdorf



2040 Gesprächsrunde



## Umfrageergebnisse zur Fortschreibung INSEK Beeskow 2040

Zeitraum der Befragung:  
18.10.2022 – 13.01.2023

Art der Befragung: Online/Lamapoll

Teilnehmende: 129



## Fortschreibung INSEK Beeskow 2040 Kinder und Jugendbeteiligung

4. Juli 2023 / Marktplatz Beeskow

Teilnehmende: Kita Spreespatzen,  
Grundschule an der Stadtmauer,  
Rouanet-Gymnasium

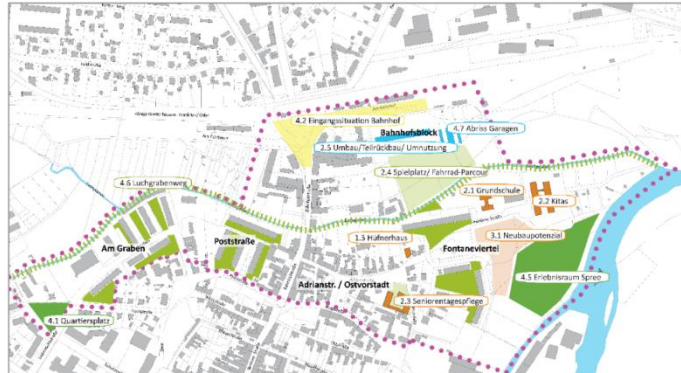
# Wo steht die Stadt Beeskow?





## Soziale Stadt

Integriertes Entwicklungskonzept  
für das Gebiet „Luchgraben“ in der Stadt Beeskow



seenlandoderspree · #oigen  
Seenland Oder-Spree

seenlandoderspree Radeln, Wandern und Kanu fahren im Wasserreich Brandenburgs. Zum Start in den Sommer geht's raus ins Seenland! 🚲🚣🛶

Wir haben dir 33 Abenteuer zusammengestellt, die du entspannt nach der Arbeit erleben kannst 🍷🍷

Das Booklet inkl. Karten und Gastro Tipps findest du ab sofort in unserem Shop. 📖 Link in der Bio  
Alle Touren gibt's natürlich auch auf unserer Website und auf Komoot ✓

In den nächsten Tagen werden wir dir noch mehr dazu verraten 😊

👍🗨️🔖

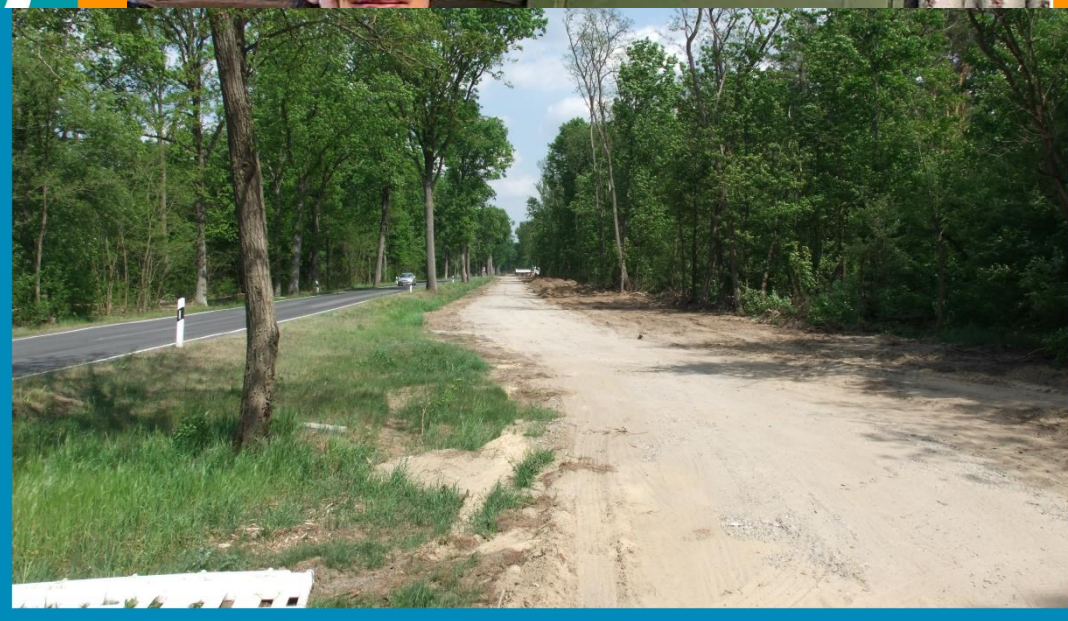
Gefällt 118 Mal  
GESTERN

## Kultu Sommer OPEN AIR 202

24. Juni	Führung über den Beeskower Fischerkietz	10. Juli	1. Beeskower Regi auf dem Marktplatz
25.-27. Juni	ESSKULTUR Markt auf dem Marktplatz	15. Juli	Führung über de Beeskower Fisch
26. Juni	„Honigernte“ Stadtführung mit Besuch in Hahn's Imkerei	16.-17. Juli	MusicLounge von auf der Spreewiese Bootsthaus
03. Juli	Kinder- und Piratenfest in der Flussbadeanstalt	17. Juli	Nachtwächterführ durch die Beeskow
03. Juli	Stadtführung durch die Beeskower Altstadt	24. Juli	Buchlesung mit Wolfgang de E Innenhof Bibliothel
09. Juli	Licht und Musik im Park Parkanlage Alter Friedhof	30. Juli	Sommertheater de AG Historische St Kirchplatz Beeskow

Tickets und Informationen unter Tel. 03366 - 422 :  
www.beeskow.de @ beeskowanderspi

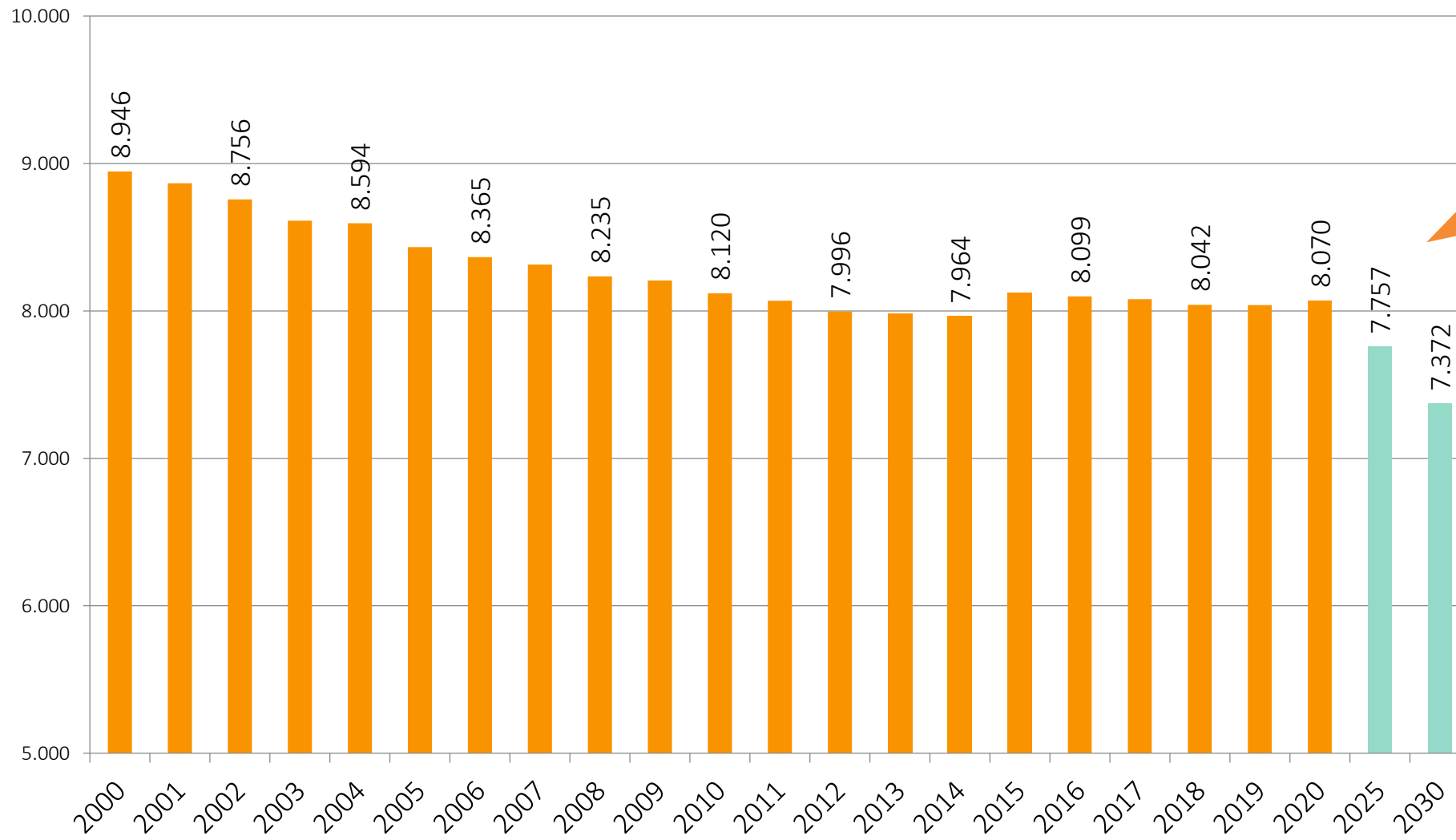
Alle Veranstaltungen finden unter Freizeitsport im Amt für Kultur und Freizeitmanagement statt



Arbeitsgemeinschaft  
Städte mit historischen Stadtkernen  
des Landes Brandenburg

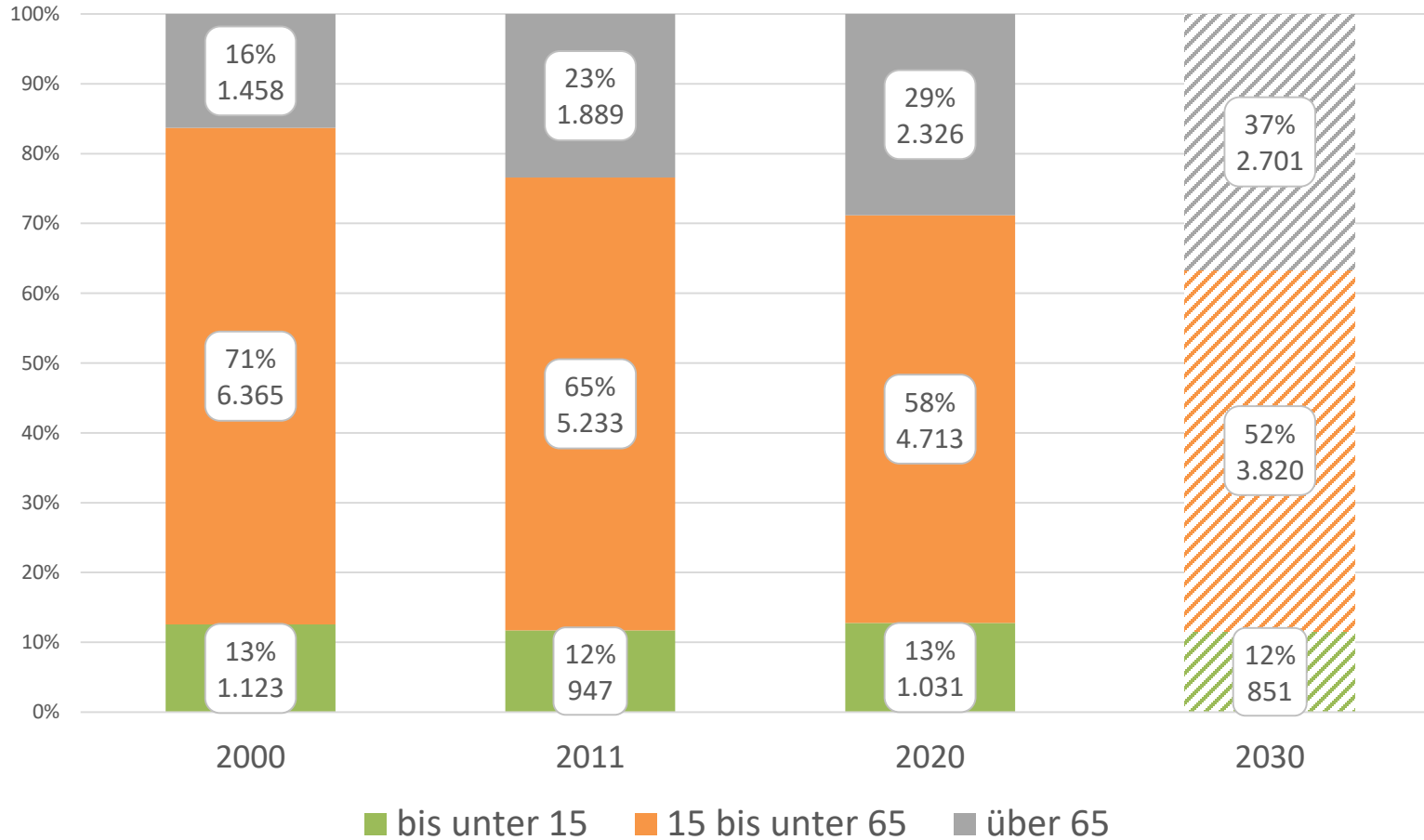


# Rahmensetzung: Bevölkerungsentwicklung und -prognosen

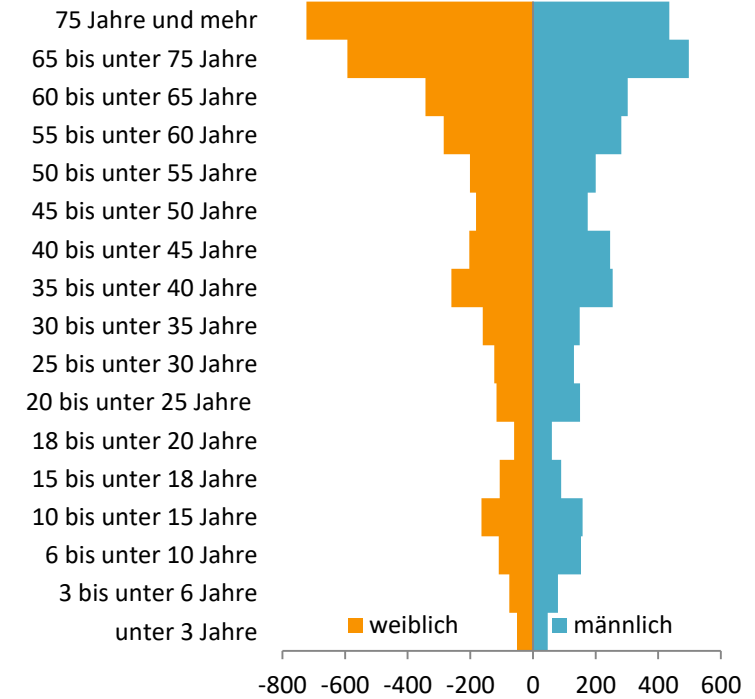


Aktuell:  
8.226 Einwohner  
(Stand 30.04.2023)

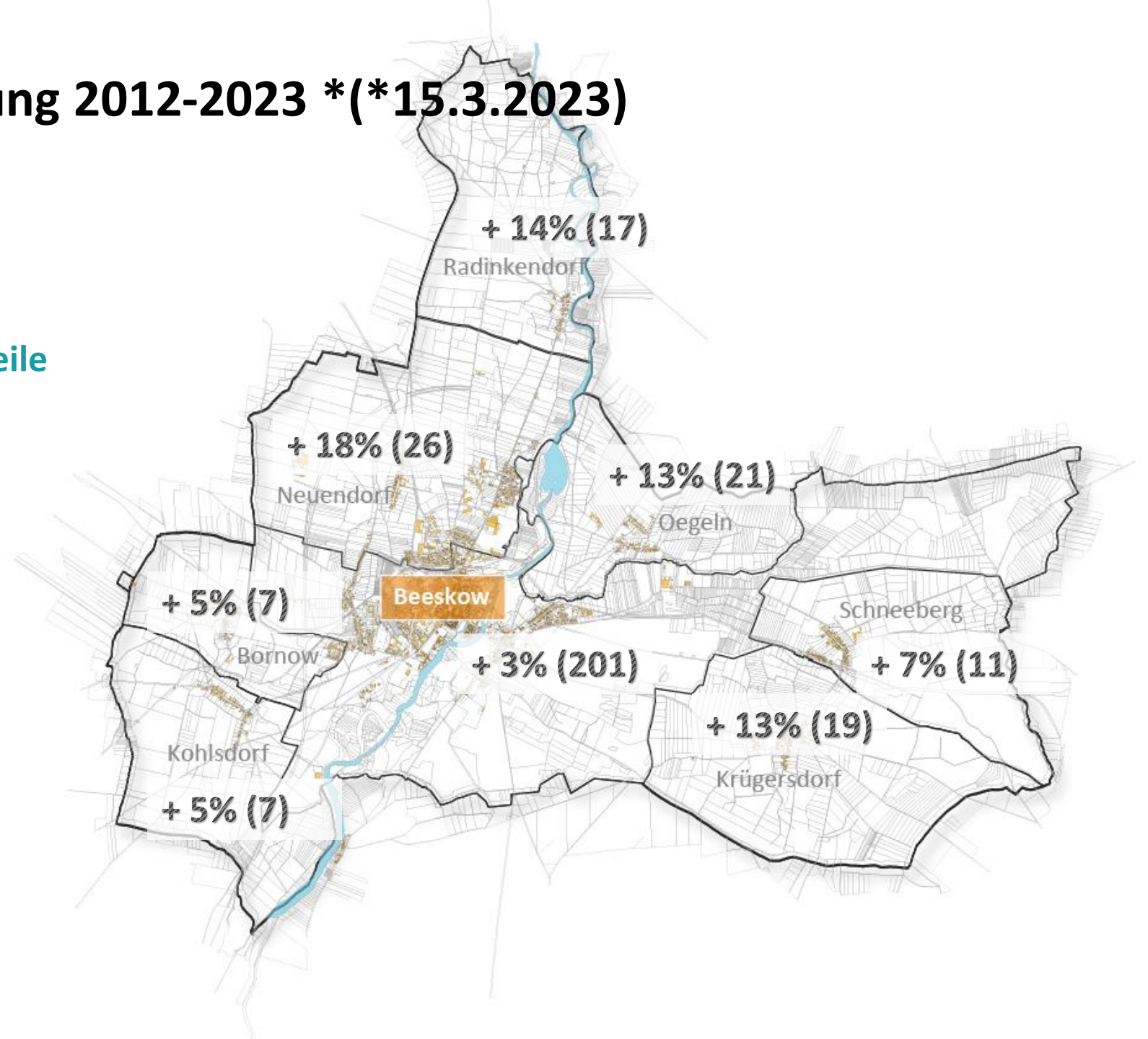
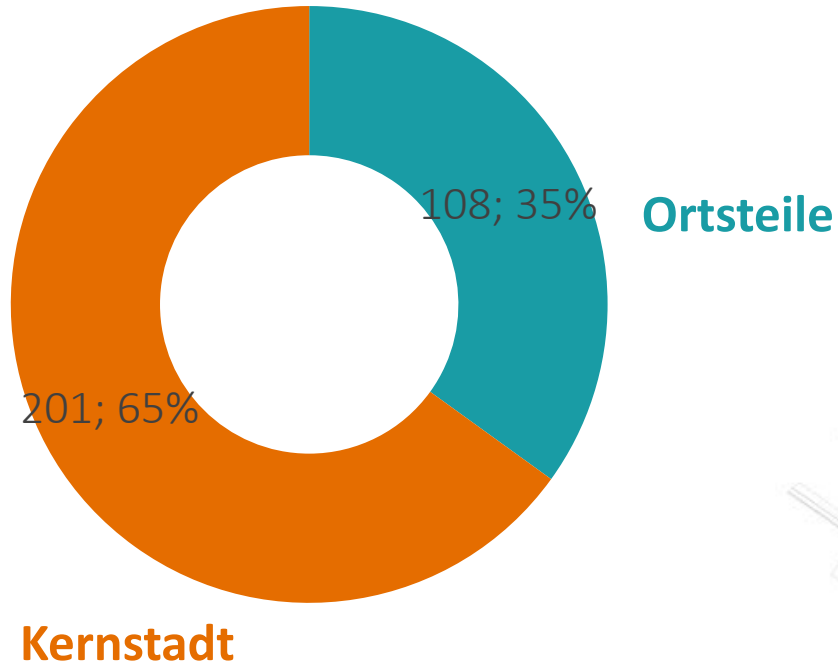
# Rahmensetzung: Altersstruktur



» Zunahme älterer Jahrgänge  
 » Mit anhaltendem Zuzug: auch wieder mehr Kinder ?



# Bevölkerungsentwicklung 2012-2023 **\*(15.3.2023)**





# Zusammenfassung der Stärken/Chancen und Schwächen/Risiken

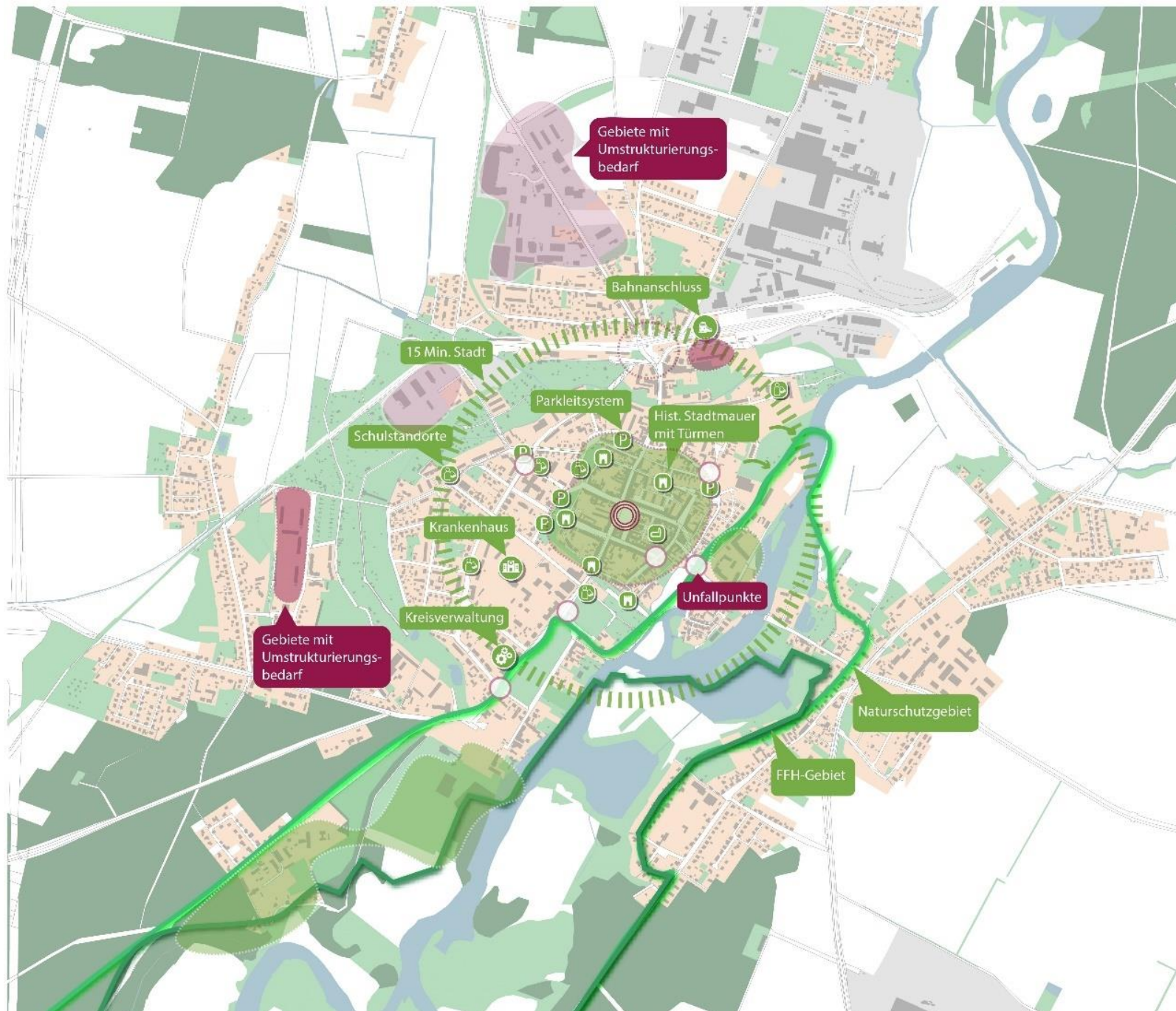
## Stärken und Chancen

- ≡ Mittelzentrum mit wichtigen Versorgungsfunktionen (Arbeitsplätze, Gesundheit, Einzelhandel, Bildung) im ländlichen Raum
- ≡ Historischer Stadtkern, Spreeinsel, Spreeanlage
- ≡ Aktives Vereins- und Sozialleben und attraktive vielseitige Sport- und Kulturangebote
- ≡ Spreeregion als touristisch attraktives Ziel insbesondere für Besucher aus Berlin und Polen
- 
- ≡ Weiterentwicklung der hohen Lebens- und Wohnqualität u.a. für Familien und Senioren
- ≡ Zuzug und Zuwanderung
- ≡ Kooperationen und Aufgabenteilung mit Umlandgemeinden u.a. zur Sicherung der Daseinsvorsorge

## Schwächen und Risiken

- ≡ Teilweise unzureichende Vereinbarkeit des historischen Stadtkerns mit Anforderungen der Barrierefreiheit
- ≡ Hohe Abhängigkeit vom individuellen Pkw sowie hohe Mobilitätsbedarfe
- ≡ Innerstädtischer Konkurrenzstandort im Einzelhandel
- 
- ≡ Verlust der Kreisstadt- und weiterer Verwaltungsfunktionen
- ≡ Abkopplung vom Bahnnetz und Einschränkungen bezüglich der Erreichbarkeit
- ≡ Fachkräftemangel und unbesetzte Nachfolgen insbesondere in kleinen Betrieben
- ≡ Zersiedlung sowie Leerstand und Funktionsverluste in der Innenstadt

# Stärken und Schwächen im Stadtraum



**Welche Ziele und Zentralen Vorhaben  
stehen auf der Agenda bis 2035?**





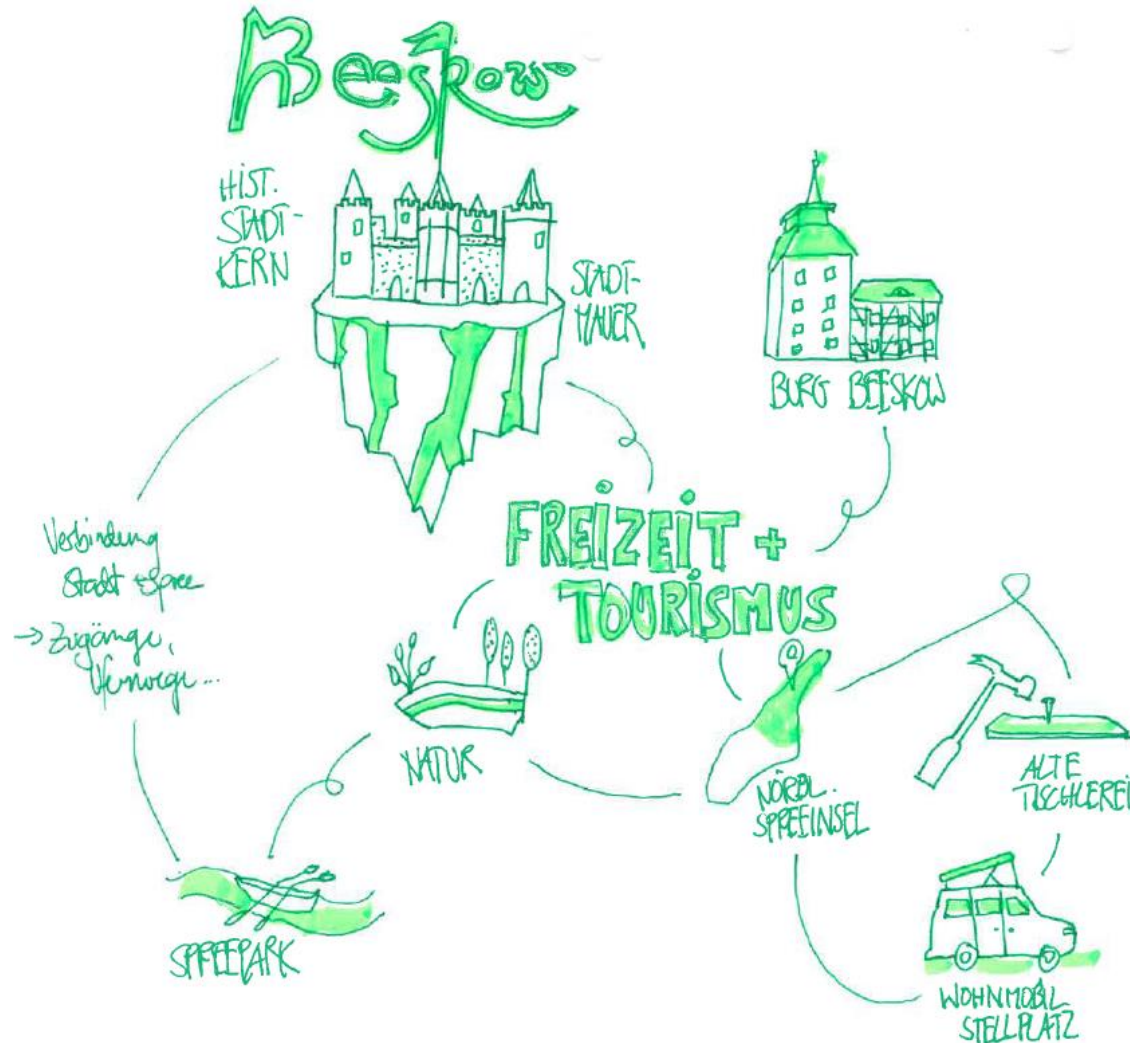
# Beeskow- wo Kunst, Kinder und Kreativität zu Hause sind

Eine Stadt -

... zum Entdecken | ... zum Atmen | ... zum Feiern | .. zum Genießen |  
...zum Erholen | ... zum Kindsein und Altwerden

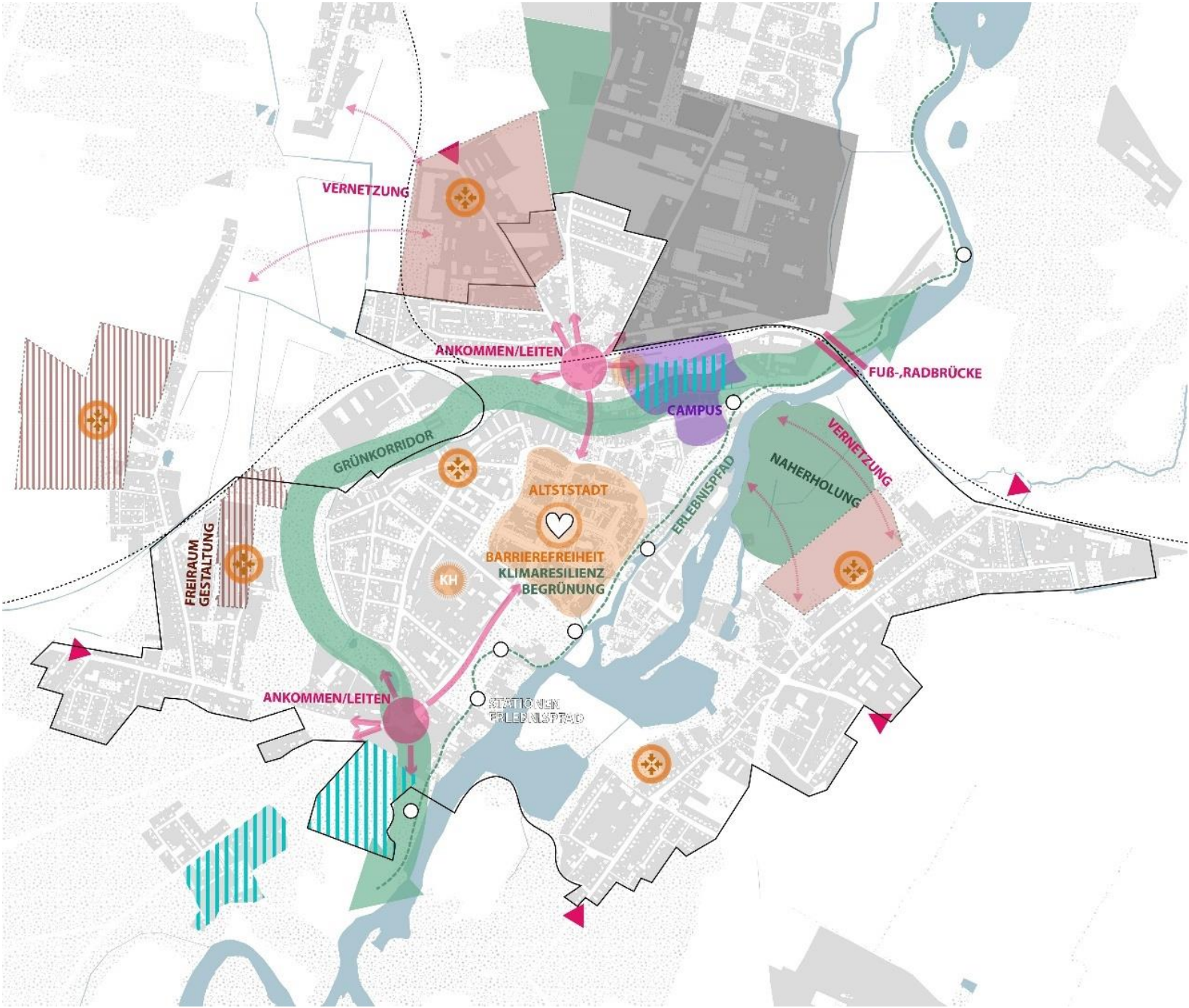


# Entwicklungsziele:



- Historischen Gebäudebestand erhalten, beleben, nachnutzen
- Wohnqualitäten sichern, aufwerten, arrondieren
- Mobilität barrierearm, kinder- und seniorenfreundlich und sicher gestalten
- Kultur- und Kreativangebote für alle anbieten
- Freizeit- Sport- und Erholungsmöglichkeiten für Touristen und Bewohner verknüpfen
- Naturräume schützen und Grünzüge zugänglich machen und sichern
- Begegnung und Austausch ermöglichen
- Erreichbarkeit sichern
- Klimagerecht handeln

# Räumliches Leitbild



- Grünraum, Klimaanpassung, Freiraumqualität
- Fokusräume Ankommen
- Fokusraum Altstadt
- Fokusraum Bahnhof, Campus
- Fokusraum Kiefernweg
- Freizeit und Sport
- Grünfläche
- Eingänge
- Siedlungsgrenze
- ✦ Begegnungsorte
- Wohnbauflächen
- Wohnbaupotentialflächen



# Zentrales Vorhaben 1 | Leben im historischen Stadtkern

- Punktuelle Umgestaltung des Marktplatzes
- Sanierung Altbauten/Baulücken/Eigentümersprachen
- Ansprechpartner bei Generationenwechsel/Zwischenerwerb
- Anmietung von leerstehenden Ladeinheiten / Vermietung an Interessierte
- Ansiedlung urbaner Produktion (Werkstätten) und coworking
- Klima-Oasen/ Regenwassermanagement/ Flächenentsiegelung/ Fassaden- und Dachbegrünung
- Radfreundliche Straßen
- Barrierearmes prioritäres Fußwegenetz, Querungen, Rampen
- Kultur- und Kreativangebote (weiterhin) organisieren/koordinieren/kommunizieren - insb. für Kinder- und Jugendliche/Familien und Senior:innen



## Zentrales Vorhaben 2 | Nachhaltiges Arbeiten und Wohnen qualifizieren

- Durchgrünung und Verdichtung Wohngebiet Kiefernweg
- Aufwertung der Einzelhandelsstandorte/Gewerbe Nord (Masterplan)
- Standortpotenzialflächen Wohnen sichern und entwickeln (Vorheide, Kurzer Weg, Spreeau)
- Energetische Erneuerung des Wohnungsbestandes/ Ausbau barrierefreier Wohnungen im Bestand: Beratungsangebote schaffen
- Generationenwechsel/Umbaumaßnahmen unterstützen





## Zentrales Vorhaben 3 | Erholen und Grün in der Stadt für alle

- Wegeföhrung der Grönzüge an der Spree (kleine Spree, Luchgraben) zu Erlebnispfad -> für alle Altersgruppen
- Fuß- und Radbrücke (Bahntrasse)
- Belebung der Spreeinsel/Burg
- Ansiedlung von Unterkünften (Ferienpark/tiny houses/Hotel/Spreeinsel/Burg/Campingplatz)
- Digitale und analoge Informationsmöglichkeiten für Sport- und Freizeitangebote





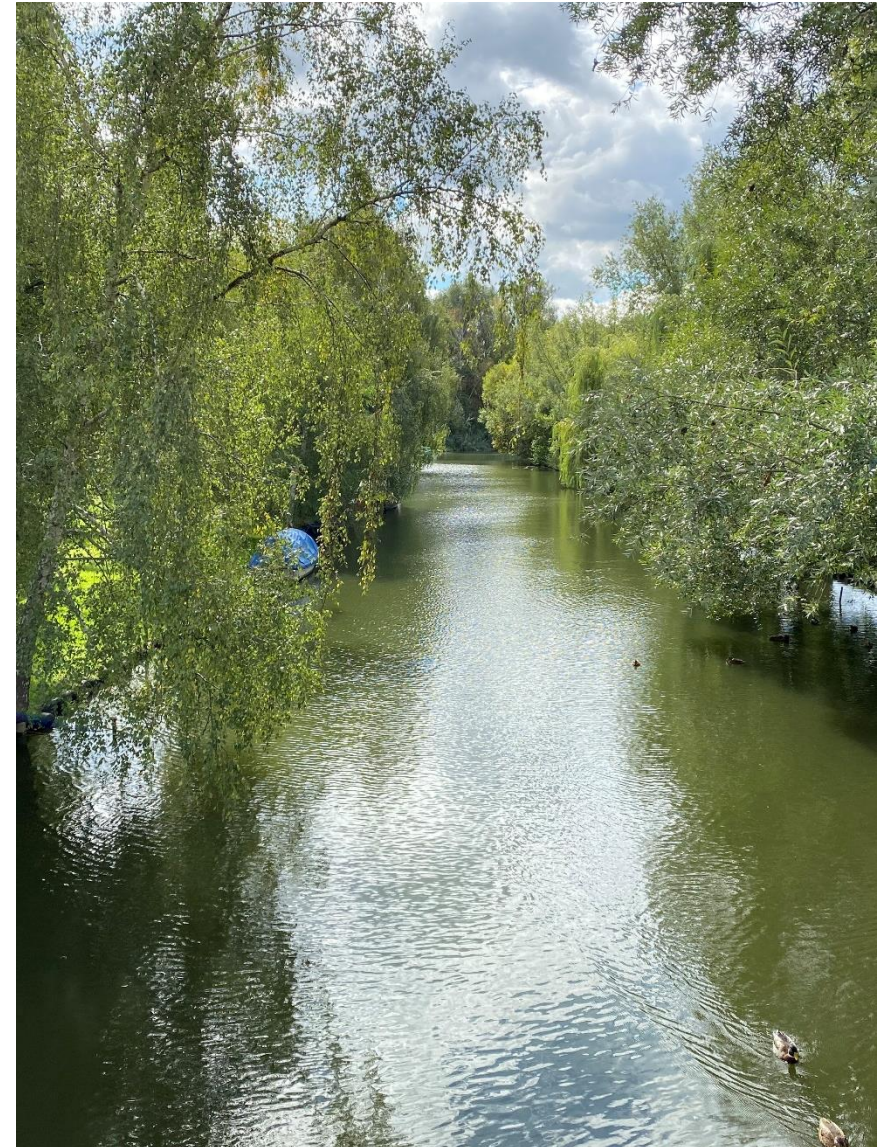
## Zentrales Vorhaben 4 | Begegnung in Stadt und Dorf

- Masterplan/Nutzungskonzept für den Kreativ- und Freizeitschwerpunkt am Bahnhof
- Schulcampus weiterentwickeln (Neubau Kita, Freiflächen gestalten)
- Kulturangebote unterstützen (u.a. Burgschreiberin, Günter de Bruyn Stipendium)
- Dialoge/Austausch ... weiterführen (Abst. Öffnungszeiten/Angebote von Gastronomen, Händlern etc., Bürgermeister-Sprechstunde)
- Seniorenangebote (Pakt für Pflege)
- Kinder- und Jugendbeteiligung ausbauen
- Oasen/Schattenplätze/Sitzecken im Stadtraum mit Handyladestation/WLAN Hotspot (Marktplatz, Bahnhof, Gut Bahrendorf, Kiefernweg...)
- Ausbau des Sportzentrums (Neubau 3.Halle)



## Zentrales Vorhaben 5 | Vernetzung von Stadt, Land, Region

- Bahntaktung/Kapazitäten erhöhen/Anbindung RB35 (Scharmützelseeregion und Stadt Fürstenwalde)
- Vernetzung und Fachaustausch mit anderen Städten (u.a. AG, Partnerstädte)
- Regionale Aufgaben bündeln: Müll, Busverkehr, Energieerzeugung und -versorgung
- Regionale Zusammenarbeit im Tourismussektor weiterführen
- Pflege, Ergänzung, Beschilderung der Radwege
- Anbindung der Ortsteile: Individuelle Angebote und Mobilität ausbauen und sichern (Bahnhof als Mini-Mobilitätshub: Radverleih, carsharing, Mitfahrbänke ...)
- Erhalt landwirtschaftlicher Nutzung unterstützen



**Fragen – Gedanken – Anregungen?**

